



FIT-jelentés :: 2015

Intézményi jelentés

10. évfolyam

Pécsi Janus Pannonius Gimnázium

7621 Pécs, Mária utca 2-4.

OM azonosító: 027407



EMBERI ERŐFORRÁSOK
MINISZTERIUMA

● KTATÁSI HIVATAL



Létszám adatok

A telephelyek kódtáblázata

A	001 - Pécsi Janus Pannonius Gimnázium (6 évfolyamos gimnázium) (7621 Pécs, Mária utca 2-4.)
B	001 - Pécsi Janus Pannonius Gimnázium (4 évfolyamos gimnázium) (7621 Pécs, Mária utca 2-4.)

Az intézmény létszámadatai a 10. évfolyamon

A telephely kódja	Képzési típus	Tanulók száma						
		Összesen	SNI tanulók	Mentesült tanulók	BTMN tanulók	HHH tanulók	Jelentésre jogosult tanulók	A jelentésben szereplők
A	6 évfolyamos gimnázium	44	0	0	0	2	44	42
B	4 évfolyamos gimnázium	68	1	0	0	0	67	66
Összesen		112	1	0	0	2	111	108

A korábbi mérésekben eredménnyel rendelkezőkre vonatkozó létszám adatok

A telephely kódja	Képzési típus	Tanulók száma		A telephelynek van-e az előzetes eredmény alapján becsült várható eredménye?
		Ebben a jelentésben szereplők (előző táblázat utolsó oszlopa)	Ebből a 2013-as mérésben eredménnyel rendelkeznek	
A	6 évfolyamos gimnázium	42	41	Van
B	4 évfolyamos gimnázium	66	60	Van
Összesen		108	101	

A Tanulói háttérkérdőívre és a családháttér-indexre vonatkozó létszám adatok

A telephely kódja	Képzési típus	Tanulók száma			A telephelynek van-e CSH-indexe?
		Jelentésre jogosultak	Tanulói kérdőívet kitöltötte	Van CSH-indexe	
A	6 évfolyamos gimnázium	44	42	40	Van
B	4 évfolyamos gimnázium	67	66	61	Van
Összesen		111	108	101	

Az intézmény jelentésre jogosult tanulóinak előző év végi matematikajegye

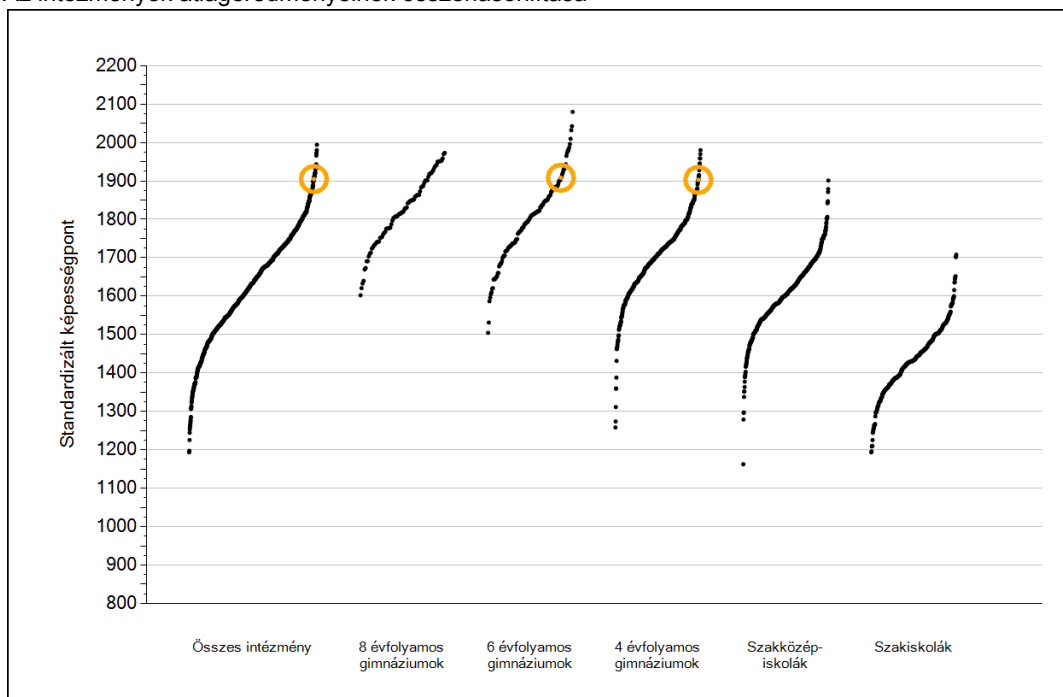
A telephely kódja	Képzési típus	Szerepel-e a jelentésben?	Előző év végi matematikajegy					Összesen	
			-	1	2	3	4		5
A	6 évfolyamos gimnázium	Jelentésben szereplők	0	0	5	6	16	15	42
		Jelentésben nem szereplők	0	0	0	0	1	1	2
B	4 évfolyamos gimnázium	Jelentésben szereplők	1	0	7	19	21	18	66
		Jelentésben nem szereplők	0	0	0	0	1	0	1
Összesen		Jelentésben szereplők	1	0	12	25	37	33	108
		Jelentésben nem szereplők	0	0	0	0	2	1	3



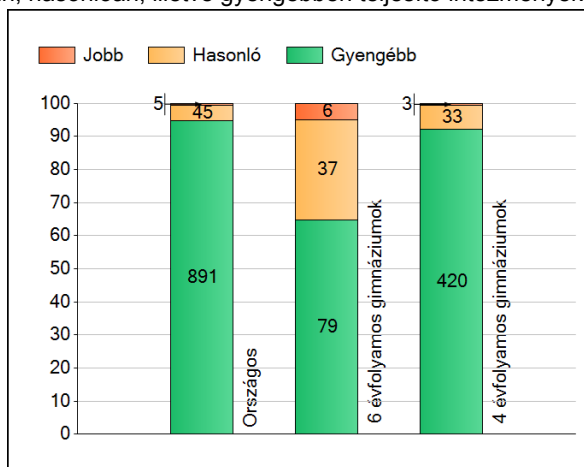
Matematika

1a Átlageredmények

Az intézmények átlageredményeinek összehasonlítása



A szignifikánsan jobban, hasonlóan, illetve gyengébben teljesítő intézmények száma és aránya (%)



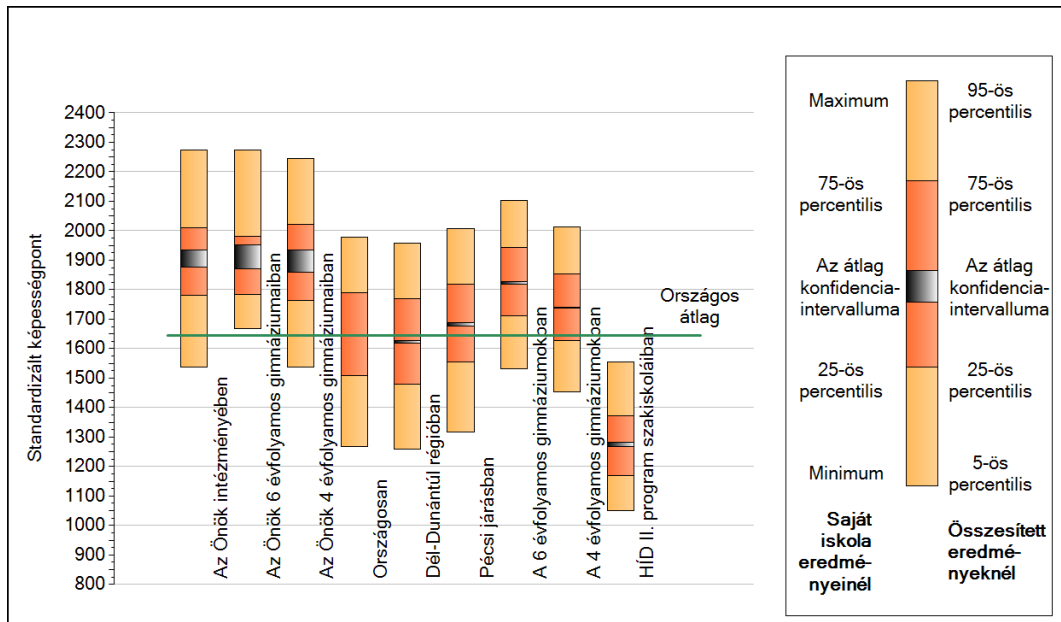
A tanulók átlageredménye és az átlag megbízhatósági tartománya (konfidencia-intervalluma)

Az Önök intézményében	1905 (1876;1933)
Az Önök 6 évfolyamos gimnáziumaiban	1908 (1872;1951)
Az Önök 4 évfolyamos gimnáziumaiban	1903 (1861;1934)
Országosan	1645 (1644;1646)
8 évfolyamos gimnáziumokban	1837 (1832;1842)
6 évfolyamos gimnáziumokban	1823 (1818;1828)
4 évfolyamos gimnáziumokban	1738 (1736;1740)
Szakközépiskolákban	1633 (1631;1634)
Szakiskolákban	1432 (1429;1435)
HÍD II. program szakiskoláiban	1276 (1268;1283)

1b

A képességeloszlás néhány jellemzője

A tanulók képességeloszlása az Önök intézményében és azokban a részpopulációkban, amelyekbe Önök is tartoznak

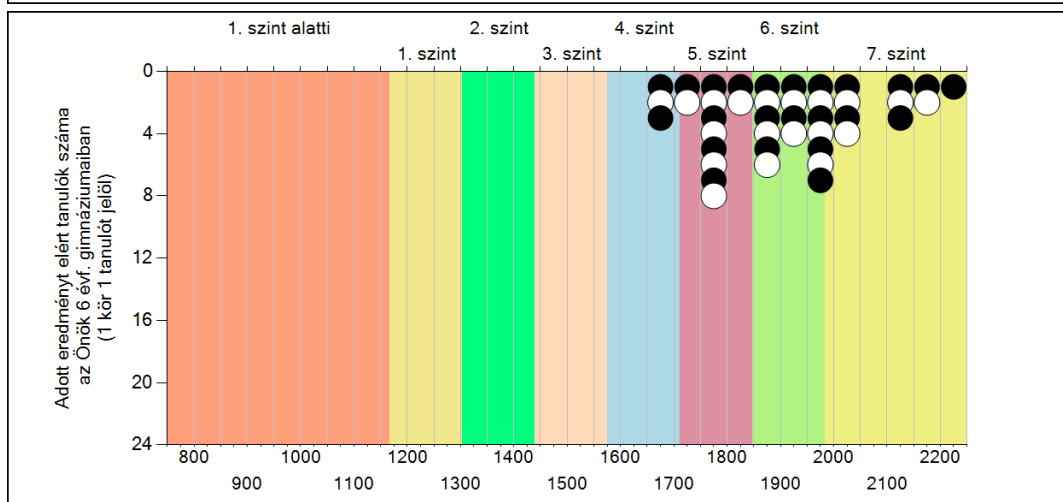
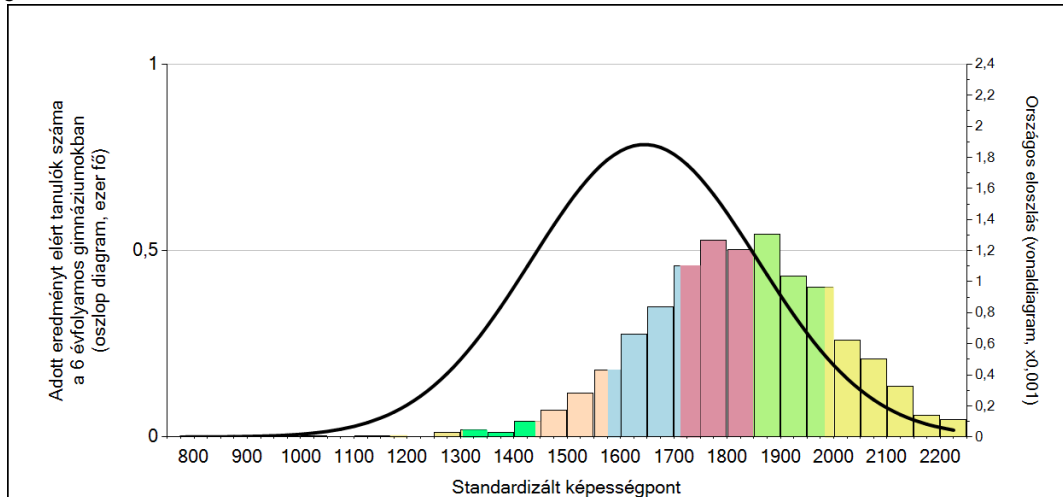


A tanulók képességeloszlása az egyes részpopulációkban

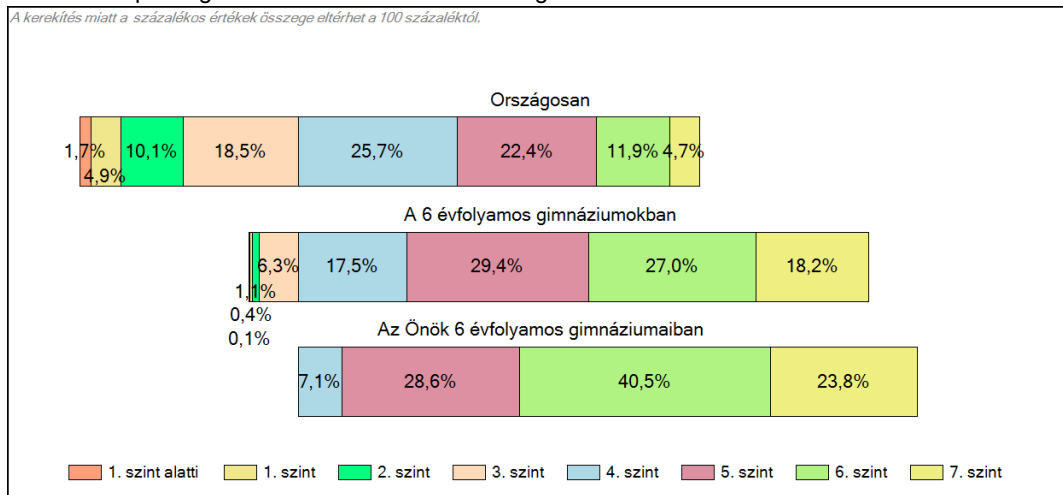
	Min. / 5-ös perc.	25-ös perc.	Átlag	(konf. int.)	75-ös perc.	Max. / 95-ös perc.
Az Önök intézményében	1537	1780	1905	(1876;1933)	2011	2275
Az Önök 6 évfolyamos gimnáziumaiban	1668	1784	1908	(1872;1951)	1982	2275
Az Önök 4 évfolyamos gimnáziumaiban	1537	1763	1903	(1861;1934)	2021	2246
Országosan	1269	1510	1645	(1644;1646)	1790	1978
Dél-Dunántúl régióban	1258	1479	1622	(1619;1626)	1768	1959
Pécsi járásban	1316	1554	1681	(1676;1688)	1819	2007
A 6 évfolyamos gimnáziumokban	1532	1710	1823	(1818;1828)	1943	2101
A 4 évfolyamos gimnáziumokban	1452	1628	1738	(1736;1740)	1854	2014
HÍD II. program szakiskoláiban	1049	1170	1276	(1268;1283)	1373	1554

1c Képességeloszlás

Az országos eloszlás, valamint a tanulók eredményei a 6 évfolyamos gimnáziumokban és az Önök 6 évfolyamos gimnáziumaiban

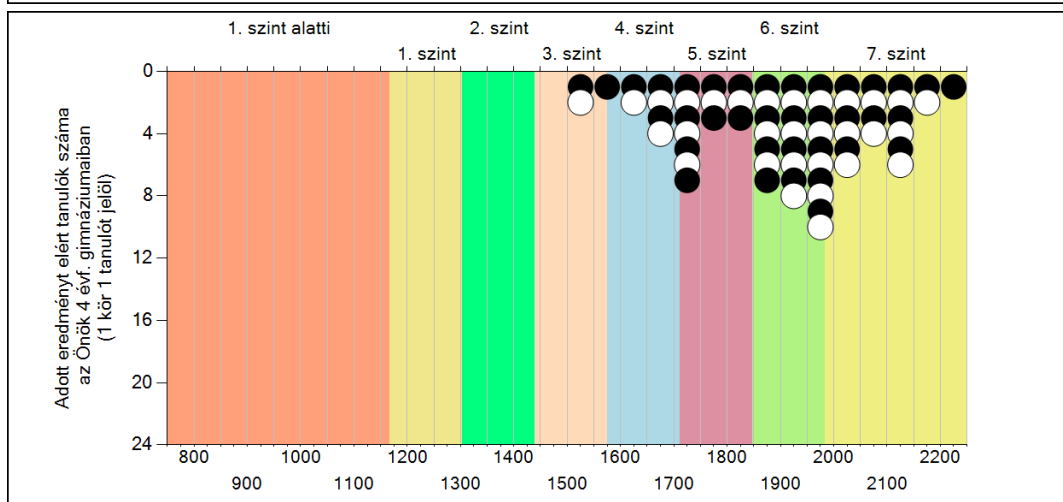
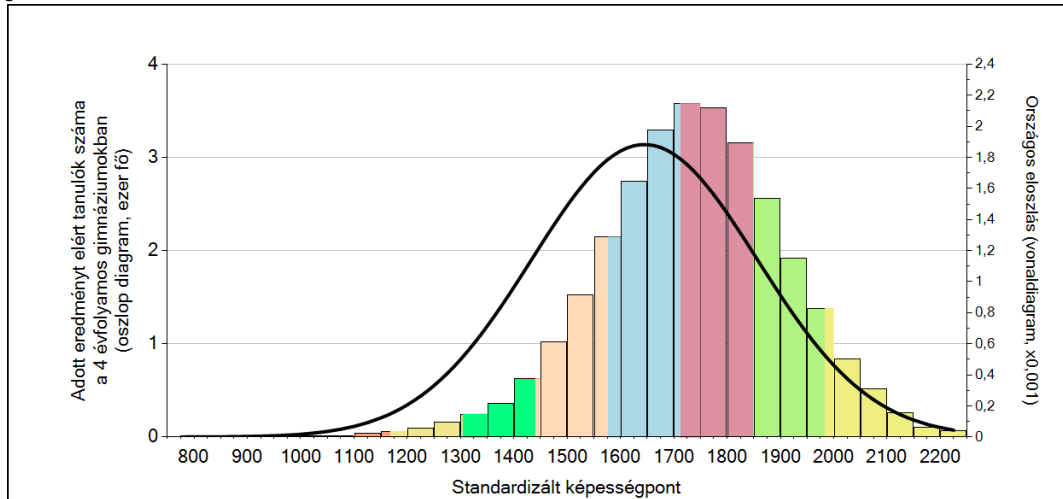


A tanulók képességszintek szerinti százalékos megoszlása

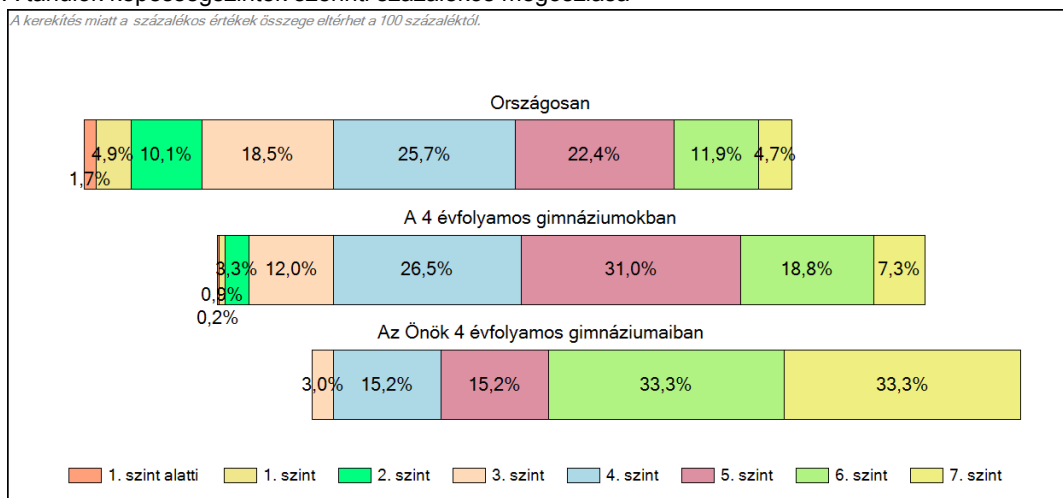


1c Képességeloszlás

Az országos eloszlás, valamint a tanulók eredményei a 4 évfolyamos gimnáziumokban és az Önök 4 évfolyamos gimnáziumaiban



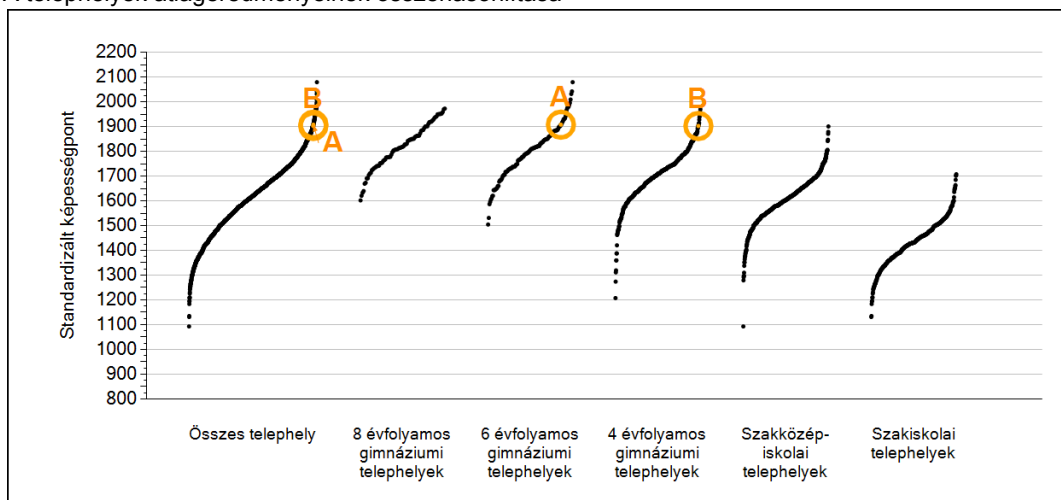
A tanulók képességszintek szerinti százalékos megoszlása



2a

Átlageredmények telephelyenként

A telephelyek átlageredményeinek összehasonlítása



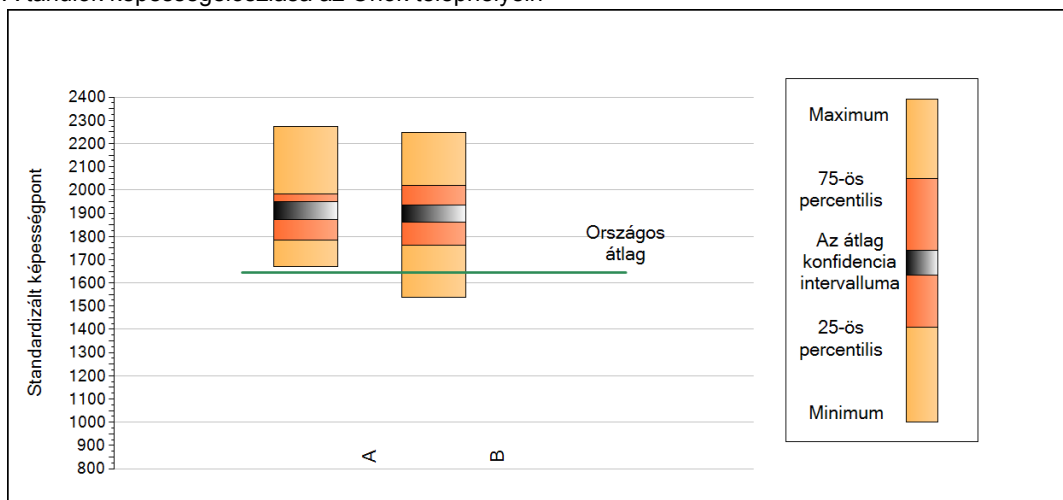
A tanulók képességeloszlása az Önök telephelyein

A telephely	1908 (1872;1951)
B telephely	1903 (1861;1934)

2b

A képességeloszlás néhány jellemzője telephelyenként

A tanulók képességeloszlása az Önök telephelyein

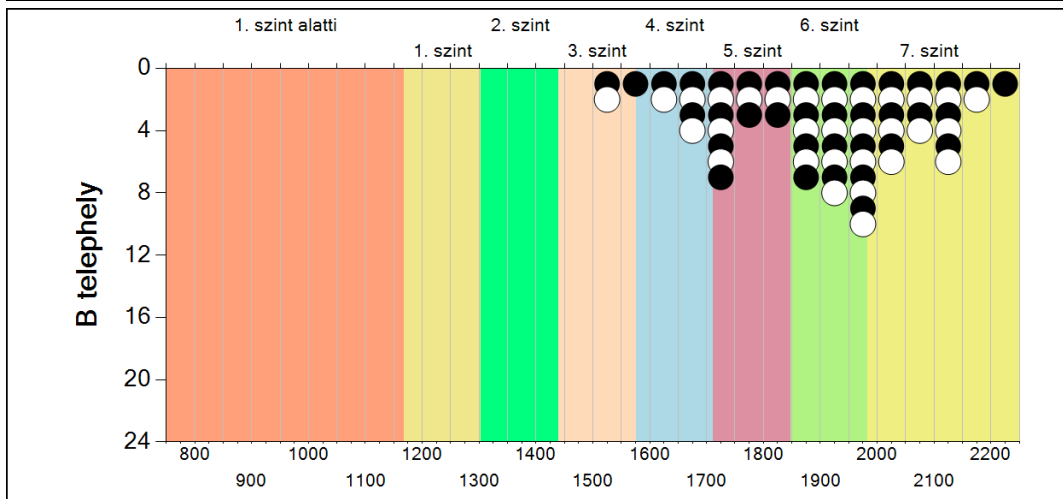
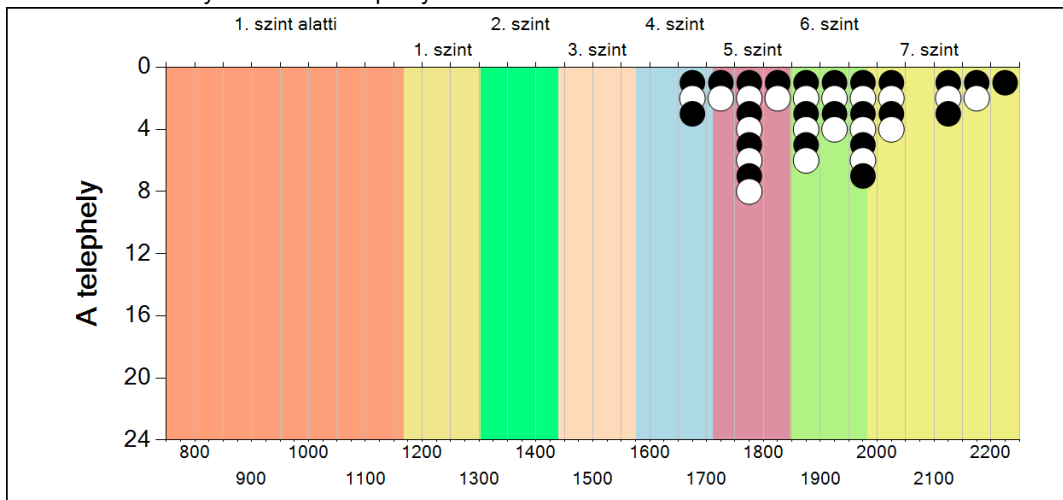


A tanulók képességeloszlása az Önök telephelyein

	Minimum	25 percent.	Átlag (konf. int.)	75 percent.	Maximum
A telephely	1668	1784	1908 (1872; 1951)	1982	2275
B telephely	1537	1763	1903 (1861; 1934)	2021	2246

2c A képességeloszlás telephelyenként

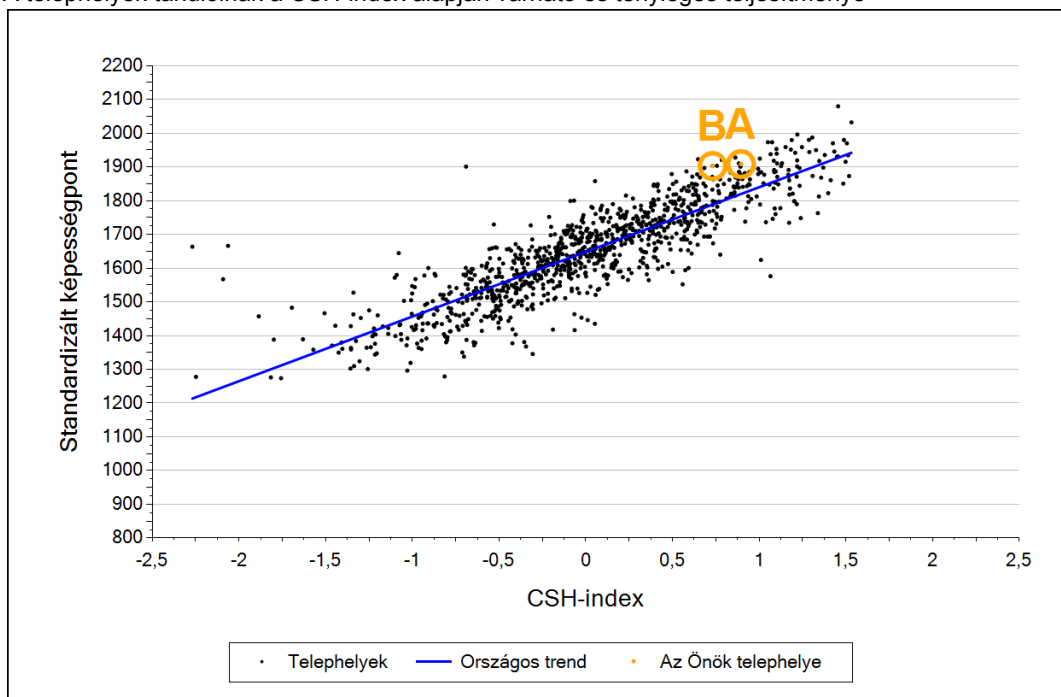
A tanulók eredményei az Önök telephelyein



3a

Átlageredmény a CSH-index tükrében telephelyenként*

A telephelyek tanulóinak a CSH-index alapján várható és tényleges teljesítménye



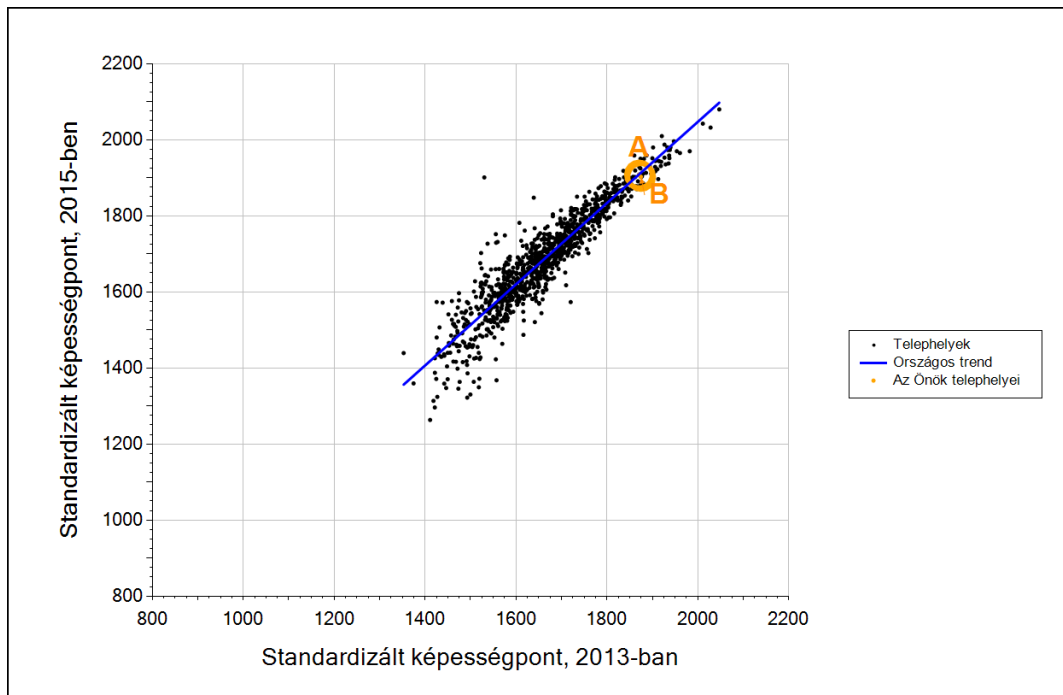
Telephelyeik eredménye a regressziós becslés alapján várható eredmény tükrében

A telephely	A telephely tényleges eredménye	1908	(1872;1951)
	Várható eredmény a tanulók átlagos CSH-indexe alapján (a tényleges eredmény ennél szignifikánsan jobb)	1820	
B telephely	A telephely tényleges eredménye	1903	(1861;1934)
	Várható eredmény a tanulók átlagos CSH-indexe alapján (a tényleges eredmény ennél szignifikánsan jobb)	1788	

* Csak azok a telephelyek szerepelnek az ábrákon, amelyeken legalább a diákok kétharmadára és legalább tíz tanulóra kiszámítható a CSH-index, és a CSH-indexszel rendelkező diákok átlaga beleesik az összes diák képességátlagának konfidencia-intervallumába mindkét felmért terület esetében.

3b

Átlageredmény a tanulók korábbi eredményének tükrében telephelyenként*



Telephelyeik eredménye a regressziós becslés alapján várható eredmény tükrében

A telephely	Telephelyük 2015-ös átlageredménye	1908	(1872;1951)
	A telephely tanulóinak 2013-as átlageredménye	1871	(1825;1919)
	Várható eredmény az összes telephelyre illesztett regressziós egyenes alapján	1909	
	(a tényleges eredmény ettől nem különbözik szignifikánsan)		
B telephely	Telephelyük 2015-ös átlageredménye	1903	(1861;1934)
	A telephely tanulóinak 2013-as átlageredménye	1875	(1840;1909)
	Várható eredmény az összes telephelyre illesztett regressziós egyenes alapján	1913	
	(a tényleges eredmény ettől nem különbözik szignifikánsan)		

* Csak azok a telephelyek szerepelnek az ábrán, amelyek esetében legalább a tanulók kétharmada és legalább tíz tanuló megírta a két évvel korábbi mérést, és amelyeken a korábbi eredménnyel rendelkező diákok e mérésbeli átlaga beleesik az összes diák e mérésben elért képességátlagának konfidenciaintervallumába mindkét területen.

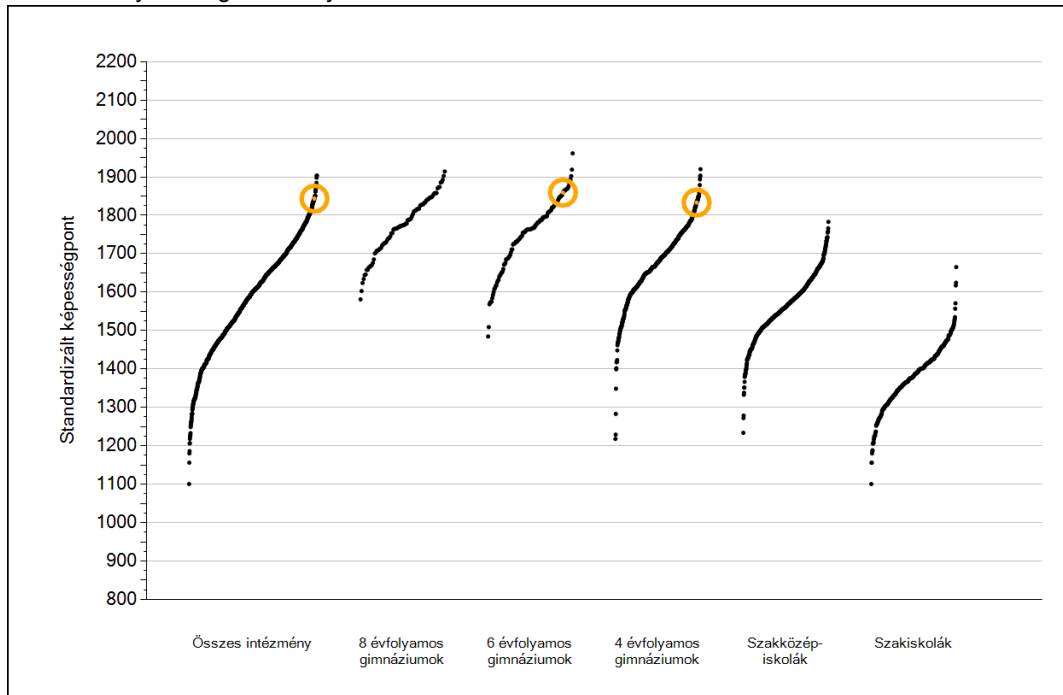


Szövegértés

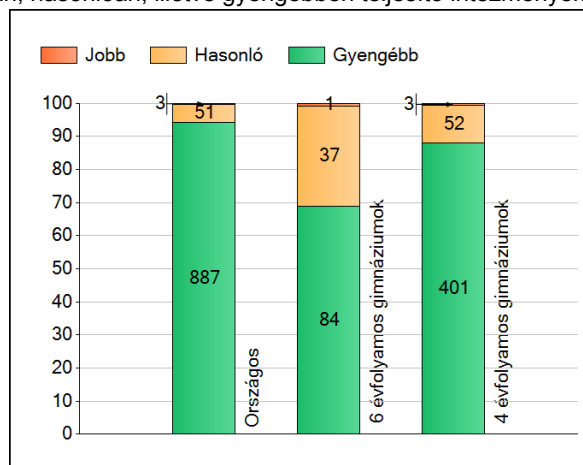
1a

Átlageredmények

Az intézmények átlageredményeinek összehasonlítása



A szignifikánsan jobban, hasonlóan, illetve gyengébben teljesítő intézmények száma és aránya (%)



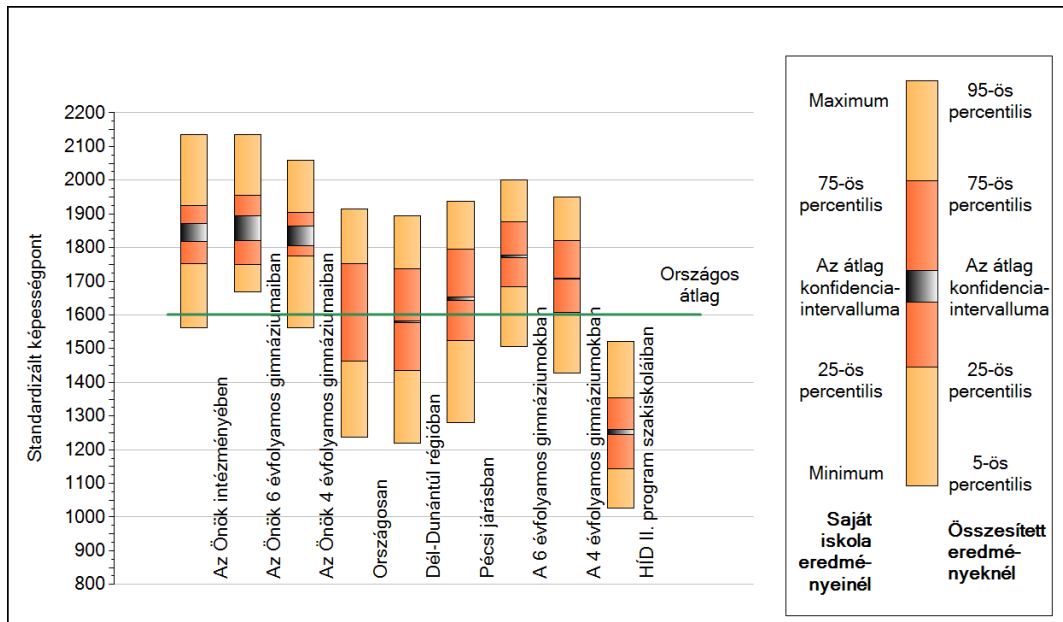
A tanulók átlageredménye és az átlag megbízhatósági tartománya (konfidencia-intervalluma)

Az Önök intézményében	1844 (1818;1872)
Az Önök 6 évfolyamos gimnáziumaiban	1859 (1820;1895)
Az Önök 4 évfolyamos gimnáziumaiban	1833 (1805;1864)
Országosan	1601 (1601;1602)
8 évfolyamos gimnáziumokban	1786 (1781;1790)
6 évfolyamos gimnáziumokban	1774 (1770;1779)
4 évfolyamos gimnáziumokban	1708 (1706;1709)
Szakközépiskolákban	1585 (1584;1587)
Szakiskolákban	1376 (1373;1378)
HÍD II. program szakiskoláiban	1252 (1244;1259)

1b

A képességeloszlás néhány jellemzője

A tanulók képességeloszlása az Önök intézményében és azokban a részpopulációkban, amelyekbe Önök is tartoznak

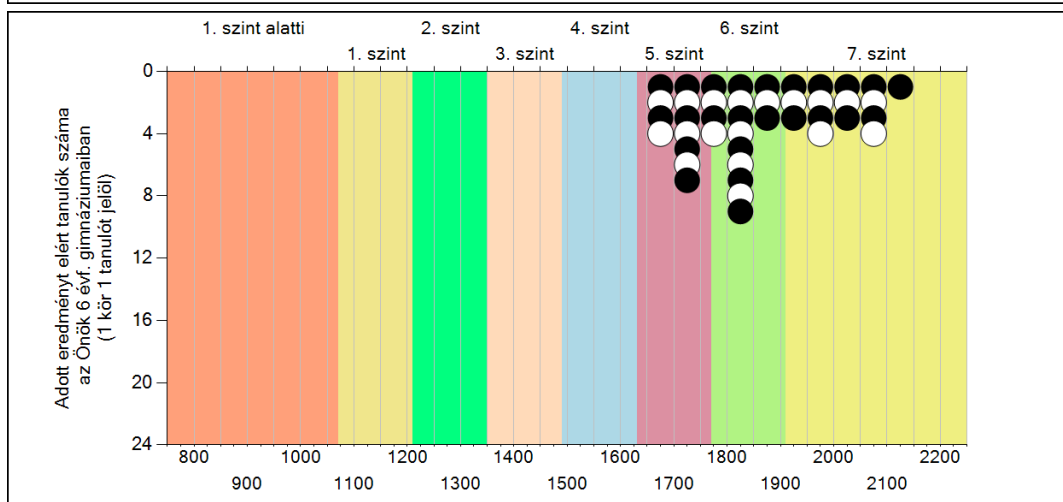
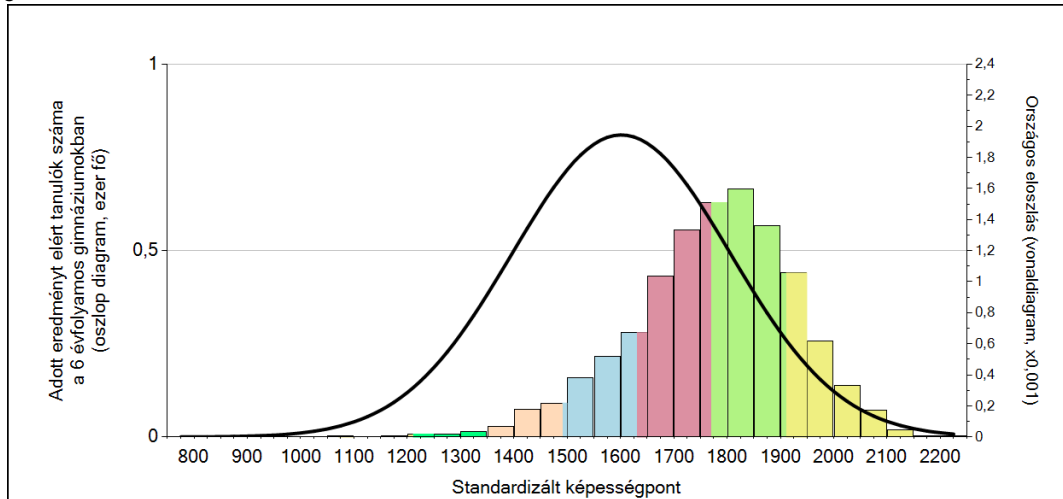


A tanulók képességeloszlása az egyes részpopulációkban

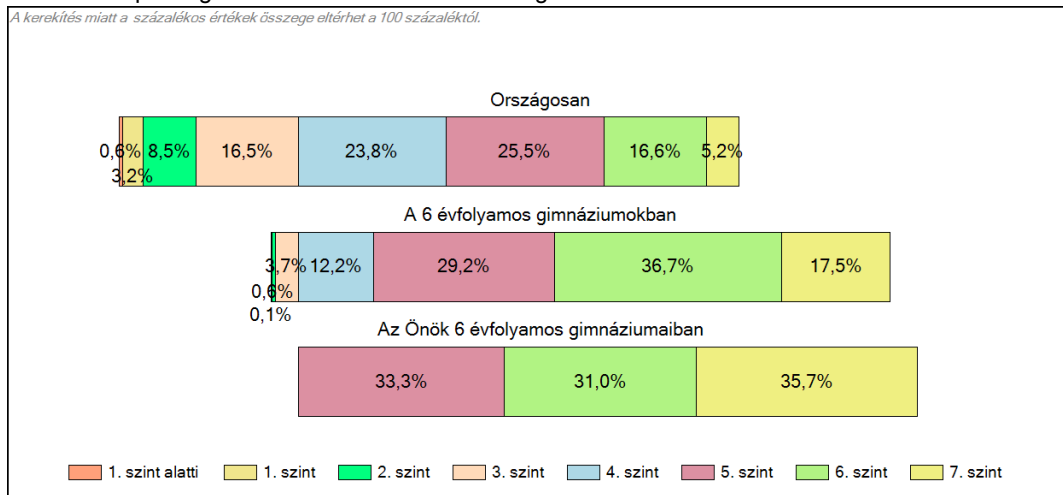
	Min. / 5-ös perc.	25-ös perc.	Átlag	(konf. int.)	75-ös perc.	Max. / 95-ös perc.
Az Önök intézményében	1561	1753	1844	(1818;1872)	1924	2135
Az Önök 6 évfolyamos gimnáziumaiban	1669	1749	1859	(1820;1895)	1955	2135
Az Önök 4 évfolyamos gimnáziumaiban	1561	1774	1833	(1805;1864)	1904	2059
Országosan	1238	1463	1601	(1601;1602)	1751	1914
Dél-Dunántúl régióban	1220	1434	1580	(1576;1583)	1736	1894
Pécsi járásban	1281	1524	1647	(1643;1654)	1795	1938
A 6 évfolyamos gimnáziumokban	1507	1685	1774	(1770;1779)	1876	2001
A 4 évfolyamos gimnáziumokban	1427	1608	1708	(1706;1709)	1820	1950
HÍD II. program szakiskoláiban	1027	1144	1252	(1244;1259)	1355	1522

1c Képességeloszlás

Az országos eloszlás, valamint a tanulók eredményei a 6 évfolyamos gimnáziumokban és az Önök 6 évfolyamos gimnáziumaiban

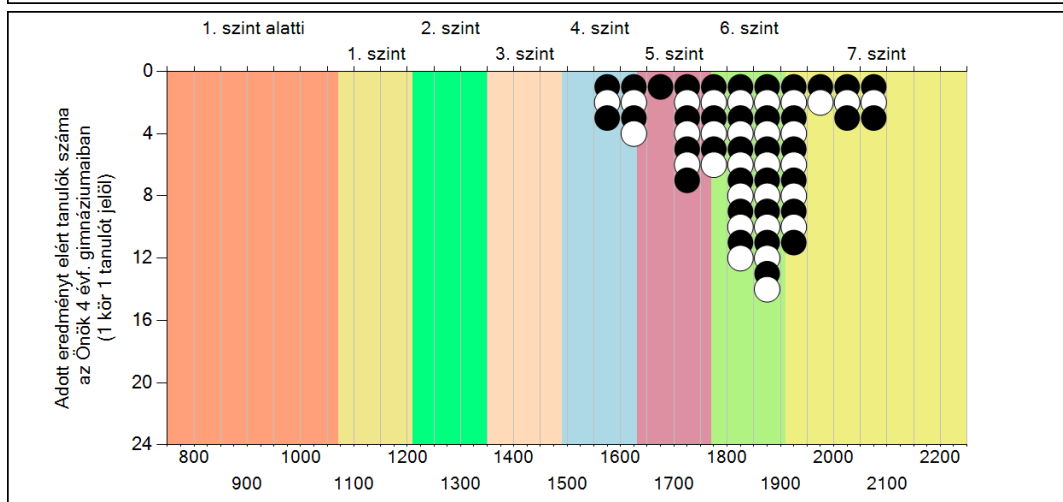
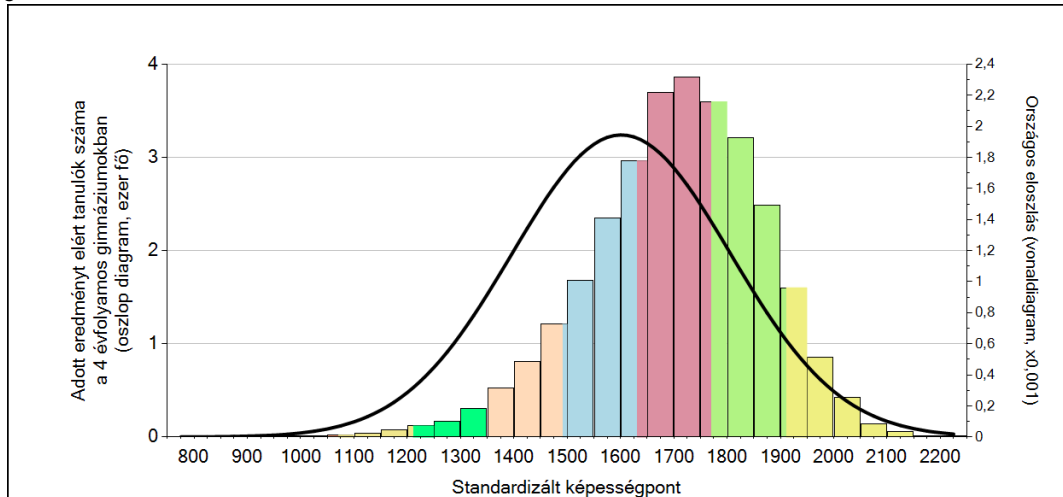


A tanulók képességszintek szerinti százalékos megoszlása

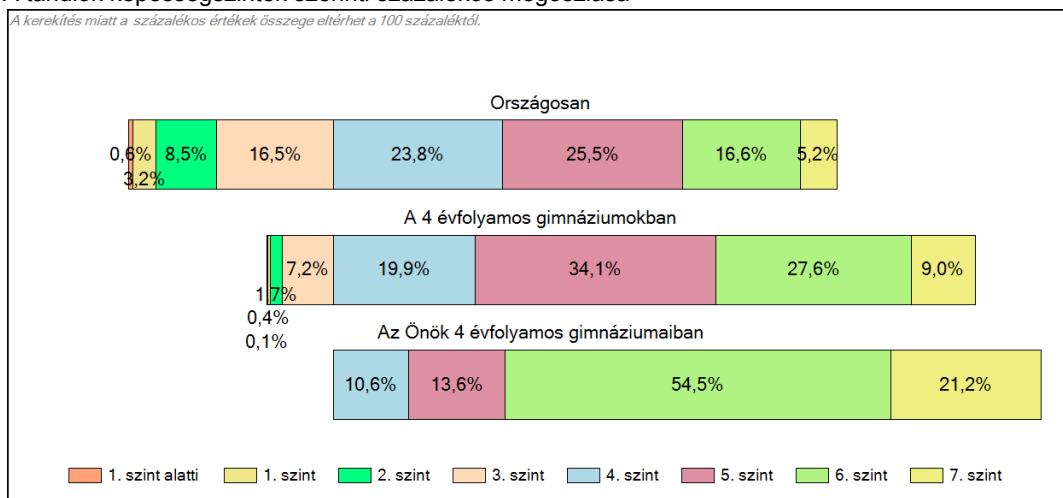


1c Képességeloszlás

Az országos eloszlás, valamint a tanulók eredményei a 4 évfolyamos gimnáziumokban és az Önök 4 évfolyamos gimnáziumaiban



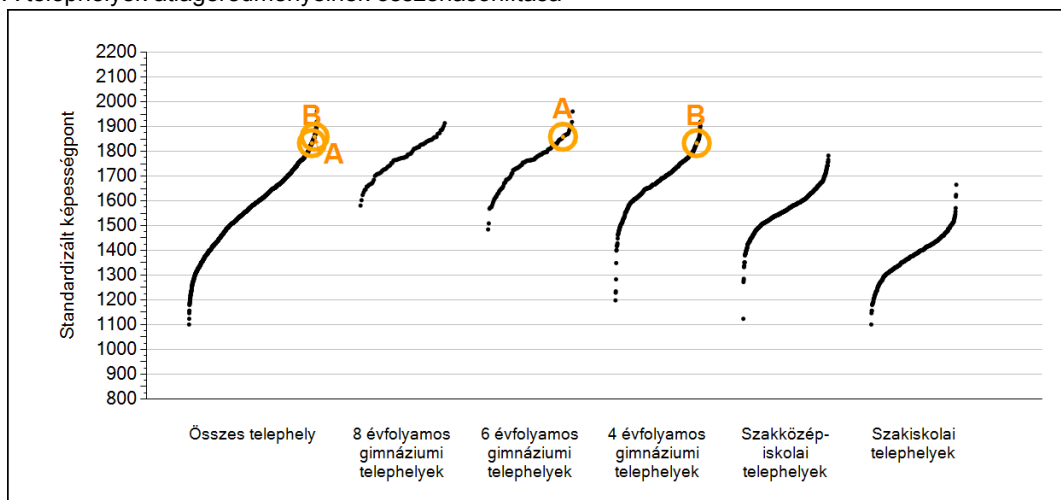
A tanulók képességszintek szerinti százalékos megoszlása



2a

Átlageredmények telephelyenként

A telephelyek átlageredményeinek összehasonlítása



A tanulók képességeloszlása az Önök telephelyein

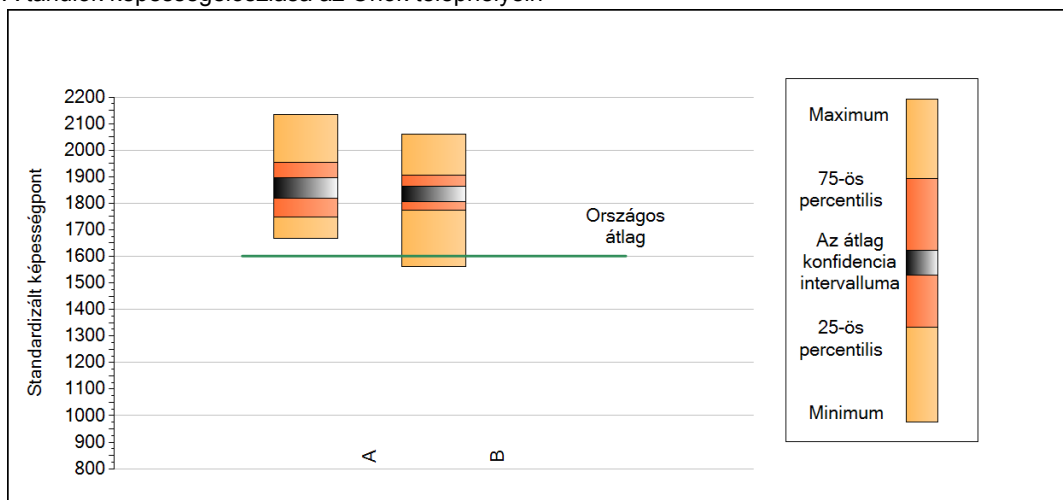
A telephely	1859 (1820;1895)
B telephely	1833 (1805;1864)

Szövegértés

2b

A képességeloszlás néhány jellemzője telephelyenként

A tanulók képességeloszlása az Önök telephelyein



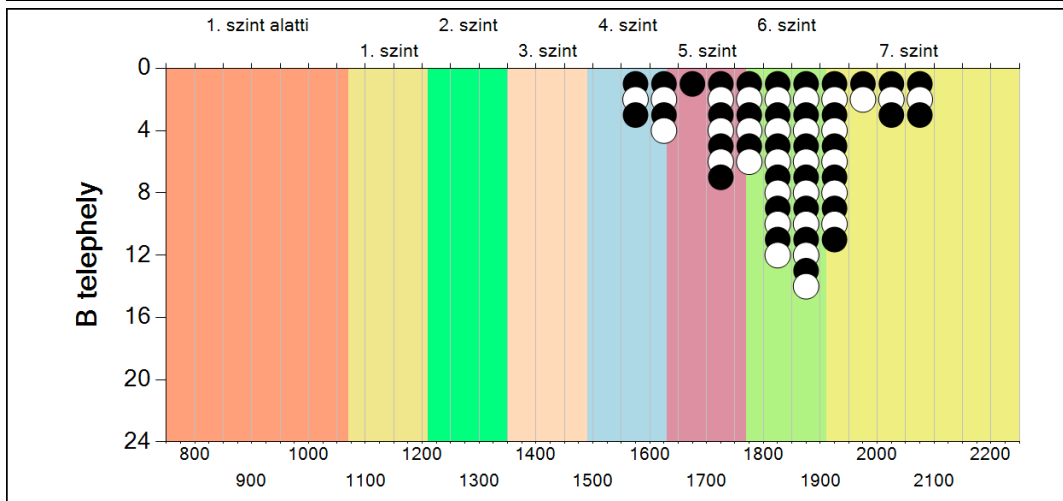
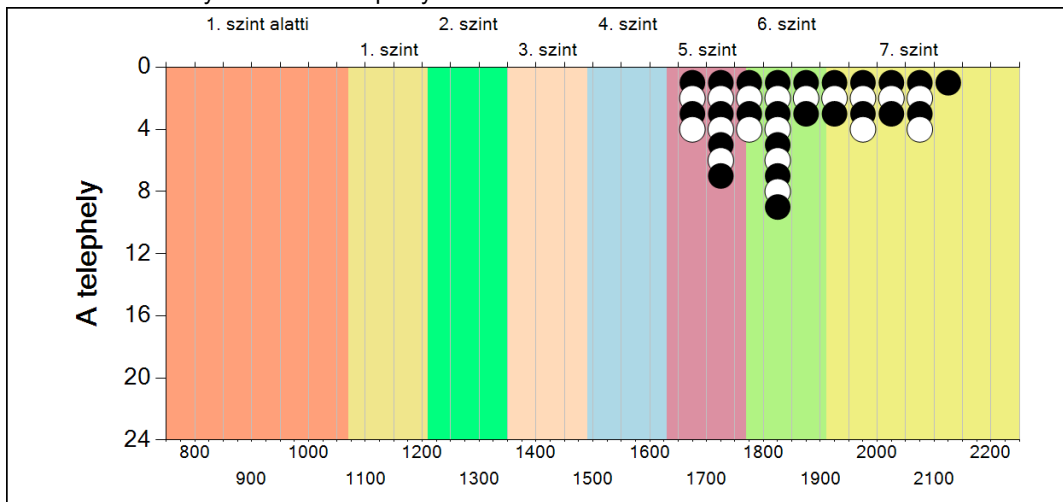
A tanulók képességeloszlása az Önök telephelyein

	Minimum	25 percent.	Átlag (konf. int.)	75 percent.	Maximum
A telephely	1669	1749	1859 (1820; 1895)	1955	2135
B telephely	1561	1774	1833 (1805; 1864)	1904	2059

Szövegértés

2c A képességeloszlás telephelyenként

A tanulók eredményei az Önök telephelyein

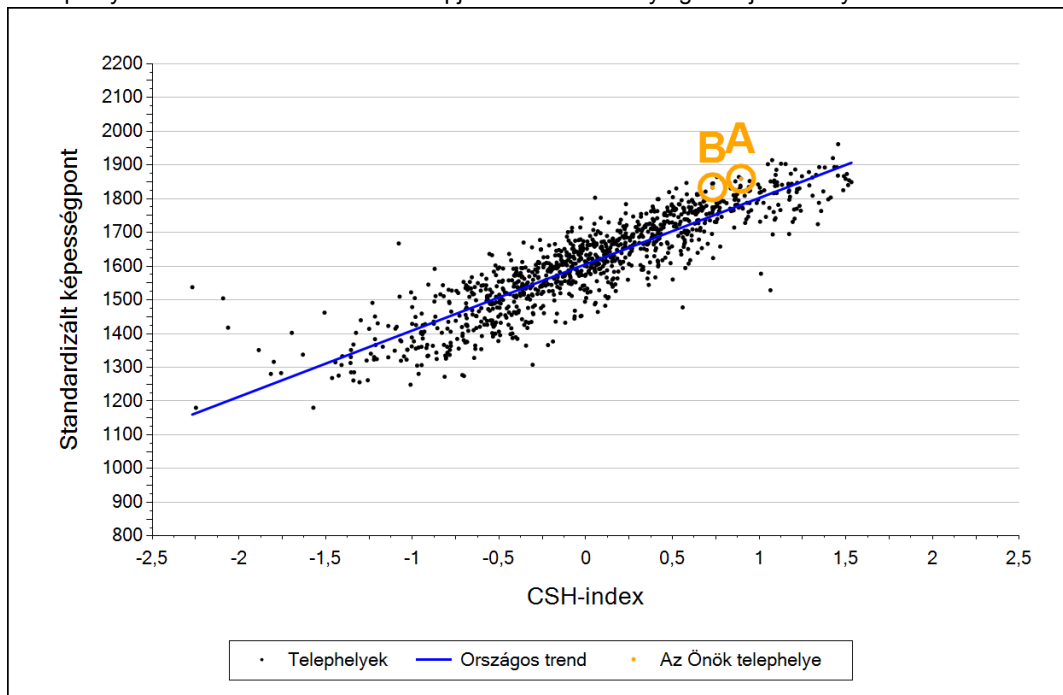


Szövegtetés

3a

Átlageredmény a CSH-index tükrében telephelyenként*

A telephelyek tanulóinak a CSH-index alapján várható és tényleges teljesítménye



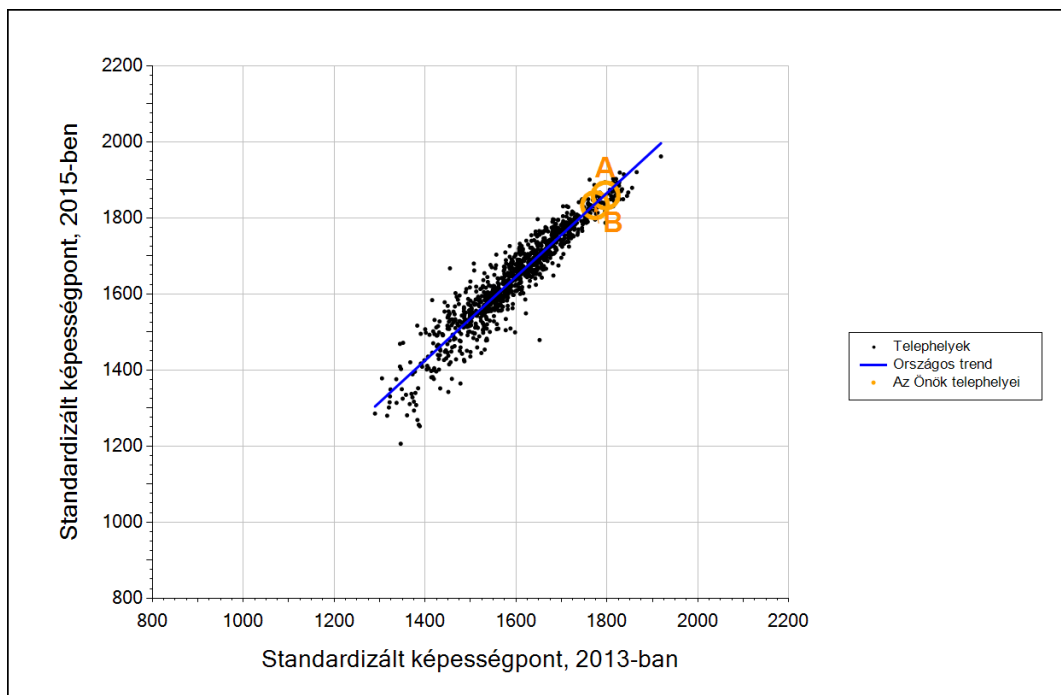
Telephelyeik eredménye a regressziós becslés alapján várható eredmény tükrében

A telephely	A telephely tényleges eredménye	1859	(1820;1895)
	Várható eredmény a tanulók átlagos CSH-indexe alapján (a tényleges eredmény ennél szignifikánsan jobb)	1781	
B telephely	A telephely tényleges eredménye	1833	(1805;1864)
	Várható eredmény a tanulók átlagos CSH-indexe alapján (a tényleges eredmény ennél szignifikánsan jobb)	1749	

* Csak azok a telephelyek szerepelnek az ábrákon, amelyeken legalább a diákok kétharmadára és legalább tíz tanulóra kiszámítható a CSH-index, és a CSH-indexszel rendelkező diákok átlaga beleesik az összes diák képességátlagának konfidencia-intervallumába mindkét felmért terület esetében.

3b

Átlageredmény a tanulók korábbi eredményének tükrében telephelyenként*



Telephelyeik eredménye a regressziós becslés alapján várható eredmény tükrében

A telephely	Telephelyük 2015-ös átlageredménye	1859	(1820;1895)
	A telephely tanulóinak 2013-as átlageredménye	1797	(1747;1848)
	Várható eredmény az összes telephelyre illesztett regressziós egyenes alapján (a tényleges eredmény ettől nem különbözik szignifikánsan)	1862	
B telephely	Telephelyük 2015-ös átlageredménye	1833	(1805;1864)
	A telephely tanulóinak 2013-as átlageredménye	1774	(1743;1805)
	Várható eredmény az összes telephelyre illesztett regressziós egyenes alapján (a tényleges eredmény ettől nem különbözik szignifikánsan)	1836	

* Csak azok a telephelyek szerepelnek az ábrán, amelyek esetében legalább a tanulók kétharmada és legalább tíz tanuló megírta a két évvel korábbi mérést, és amelyeken a korábbi eredménnyel rendelkező diákok e mérésbeli átlaga beleesik az összes diák e mérésben elért képességátlagának konfidenciaintervallumába mindkét területen.