



FIT-jelentés :: 2009

Intézményi jelentés

10. évfolyam

Janus Pannonius Gimnázium

7621 Pécs, Mária u. 2-4.

OM azonosító: 027407



OKTATÁSI ÉS KULTURÁLIS MINISZTERIUM



Közoktatási Mérési
Értékelési Osztály



Oktatási Hivatal

Létszám adatok

A telephelyek kódtáblázata

A	001 - Janus Pannonius Gimnázium (6 évfolyamos gimnázium) (7621 Pécs, Mária u. 2-4.)
B	001 - Janus Pannonius Gimnázium (4 évfolyamos gimnázium) (7621 Pécs, Mária u. 2-4.)

Az intézmény létszámadatai a 10. évfolyamon

A telephely kódja	Képzési típus	Tanulók száma					
		Összesen	SNI tanulók	Mentesült tanulók	HHH tanulók	Jelentésre jogosult tanulók	A jelentésben szereplők
A	6 évfolyamos gimnázium	49	0	0	0	49	49
B	4 évfolyamos gimnázium	64	0	0	0	64	60
Összesen		113	0	0	0	113	109

A Tanulói háttérkérdőívre és a családháttér-indexre vonatkozó létszám adatok

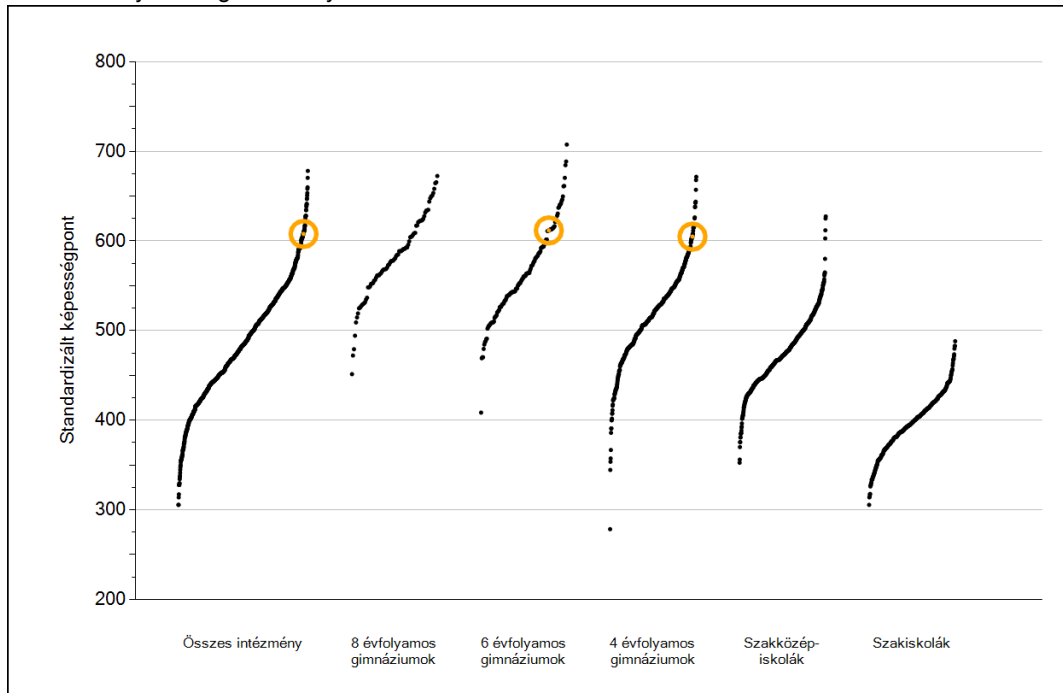
A telephely kódja	Képzési típus	Tanulók száma			A telephelynek van-e CSH-indexe?
		Összesen	Tanulói kérdőívet kitöltötte	Van CSH-indexe	
A	6 évfolyamos gimnázium	49	46	44	Van
B	4 évfolyamos gimnázium	64	60	55	Van
Összesen		113	106	99	



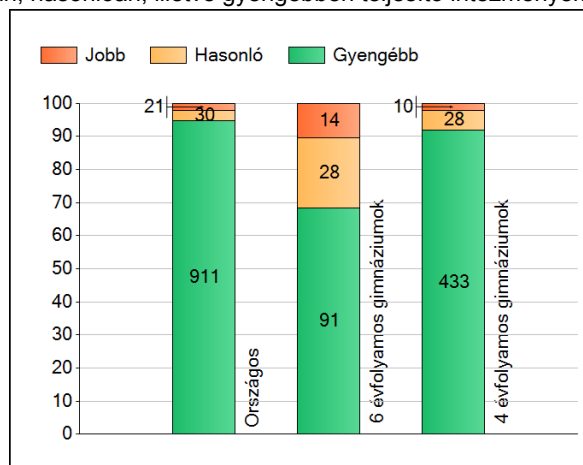
Matematika

1 Átlageredmények

Az intézmények átlageredményeinek összehasonlítása



A szignifikánsan jobban, hasonlóan, illetve gyengébben teljesítő intézmények száma és aránya (%)

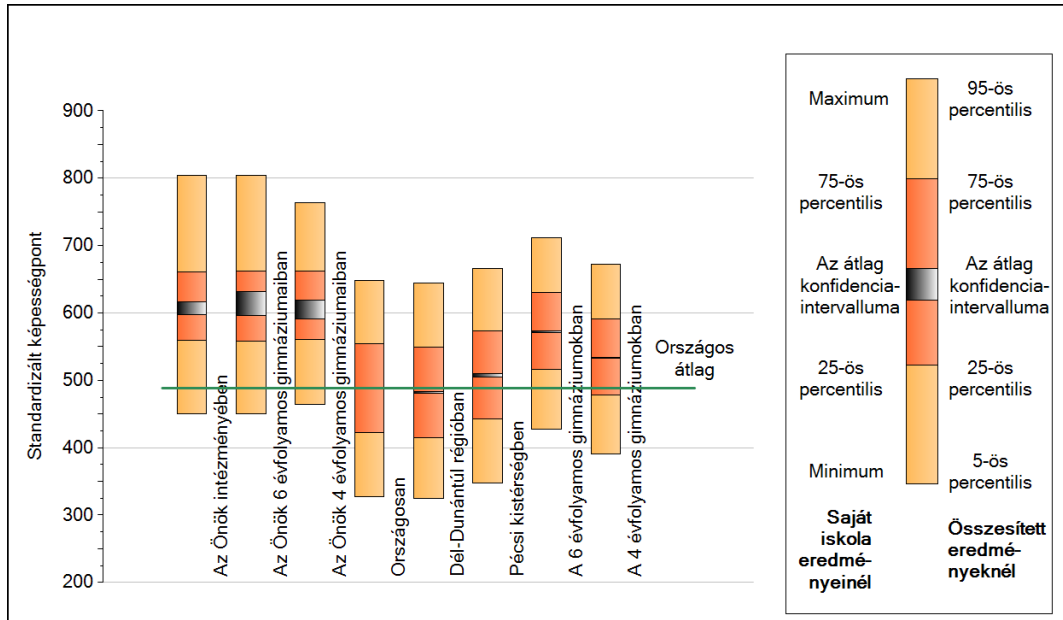


A tanulók átlageredménye és az átlag megbízhatósági tartománya (konfidencia-intervalluma)

Az Önök intézményében	608 (597;617)
Az Önök 6 évfolyamos gimnáziumaiban	612 (596;632)
Az Önök 4 évfolyamos gimnáziumaiban	605 (591;619)
Országosan	489 (488;489)
8 évfolyamos gimnáziumokban	588 (586;589)
6 évfolyamos gimnáziumokban	572 (570;574)
4 évfolyamos gimnáziumokban	534 (533;534)
Szakközépiskolákban	483 (483;484)
Szakiskolákban	398 (397;399)

2 A képességeloszlás néhány jellemzője

A tanulók képességeloszlása az Önök intézményében és azokban a részpopulációkban, amelyekbe Önök is tartoznak

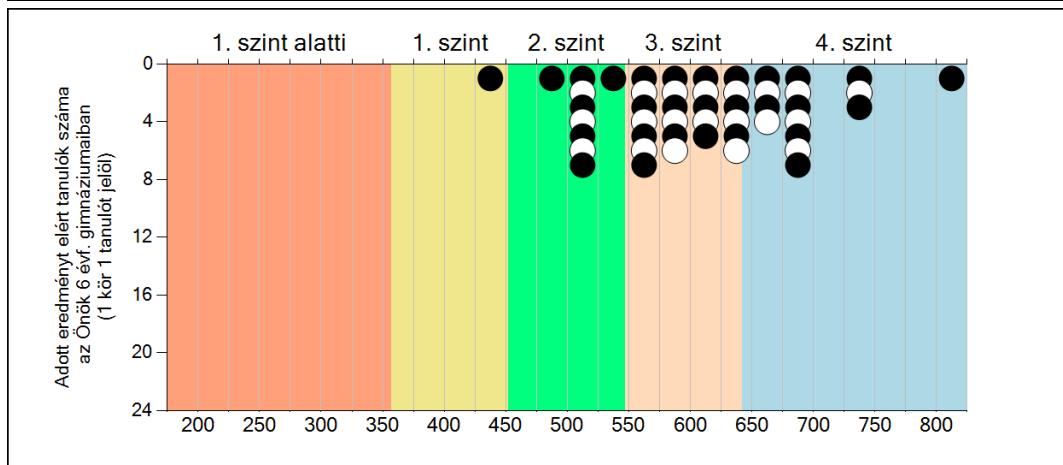
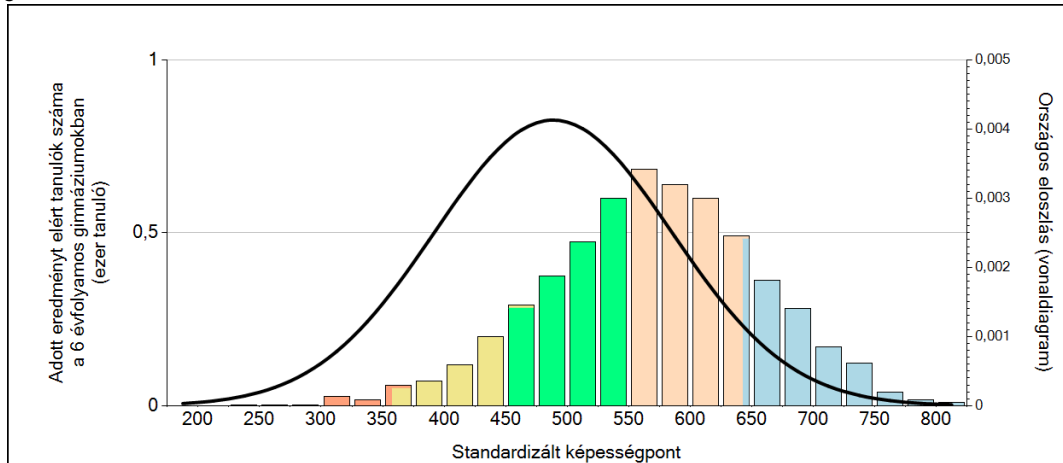


A tanulók képességeloszlása az egyes részpopulációkban

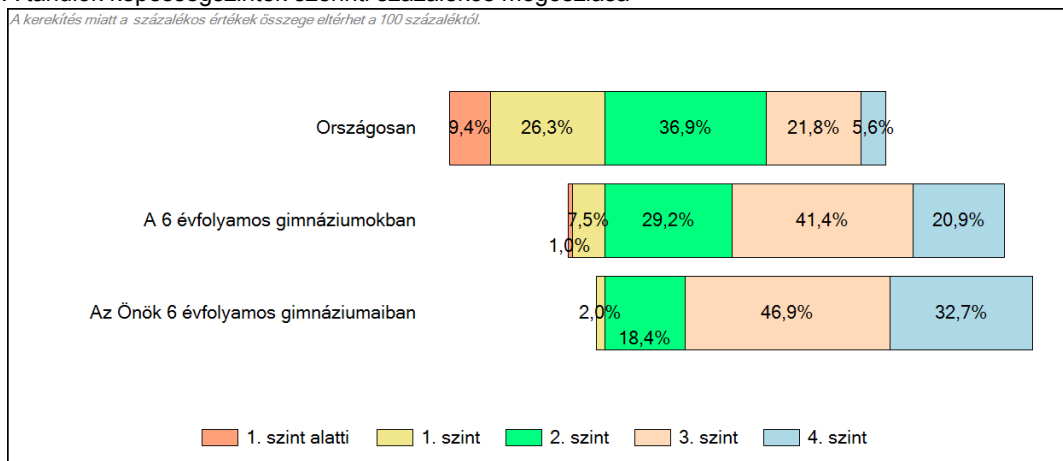
	Min. / 5-ös perc.	25-ös perc.	Átlag	(konf. int.)	75-ös perc.	Max. / 95-ös perc.
Az Önök intézményében	450	560	608	(597;617)	661	805
Az Önök 6 évfolyamos gimnáziumaiban	450	559	612	(596;632)	662	805
Az Önök 4 évfolyamos gimnáziumaiban	464	561	605	(591;619)	662	763
Országosan	328	422	489	(488;489)	555	648
Dél-Dunántúl régióban	324	414	482	(481;483)	549	644
Pécsi kistérségben	347	443	507	(505;509)	574	667
A 6 évfolyamos gimnáziumokban	428	516	572	(570;574)	630	712
A 4 évfolyamos gimnáziumokban	391	478	534	(533;534)	591	672

3 Képességeloszlás

Az országos eloszlás, valamint a tanulók eredményei a 6 évfolyamos gimnáziumokban és az Önök 6 évfolyamos gimnáziumaiban

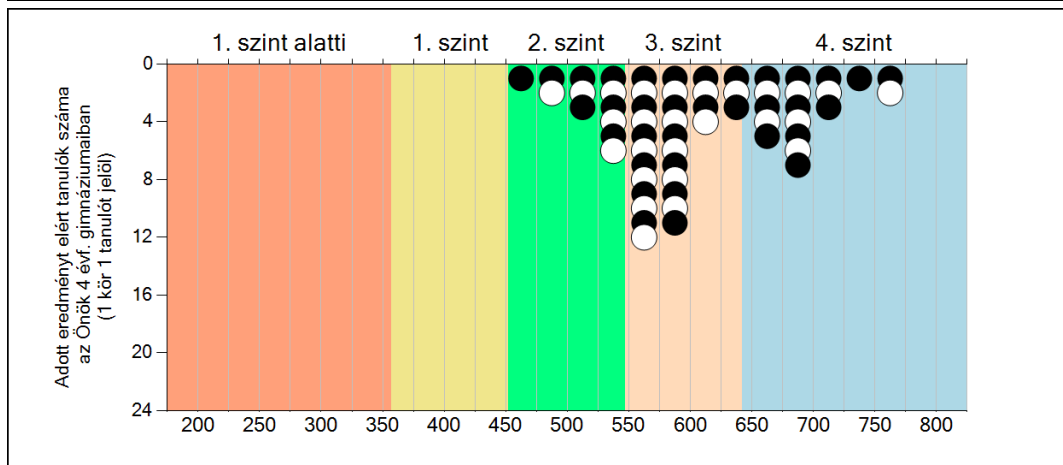
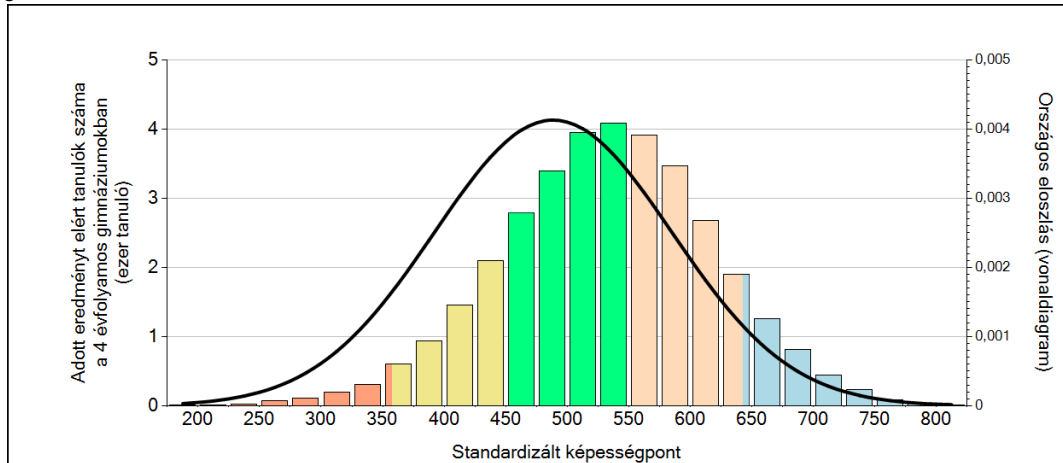


A tanulók képességszintek szerinti százalékos megoszlása

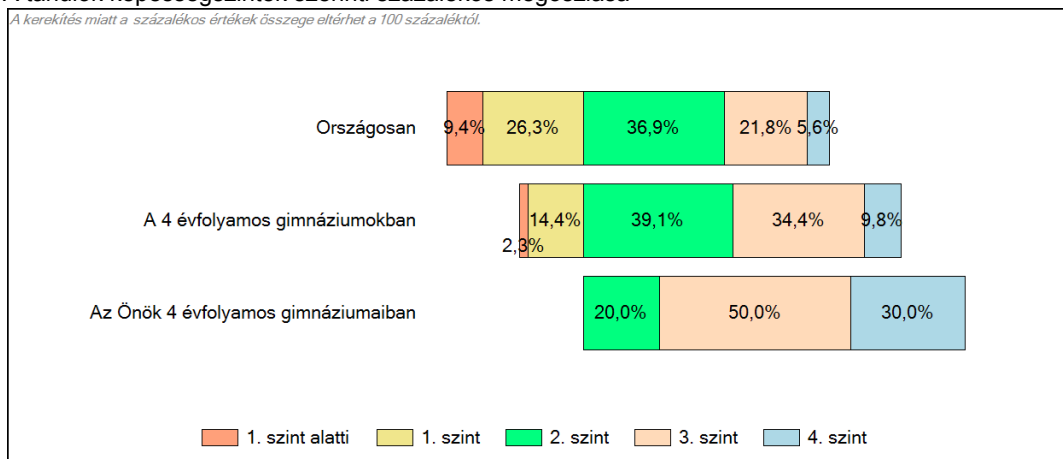


3 Képességeloszlás

Az országos eloszlás, valamint a tanulók eredményei a 4 évfolyamos gimnáziumokban és az Önök 4 évfolyamos gimnáziumaiban

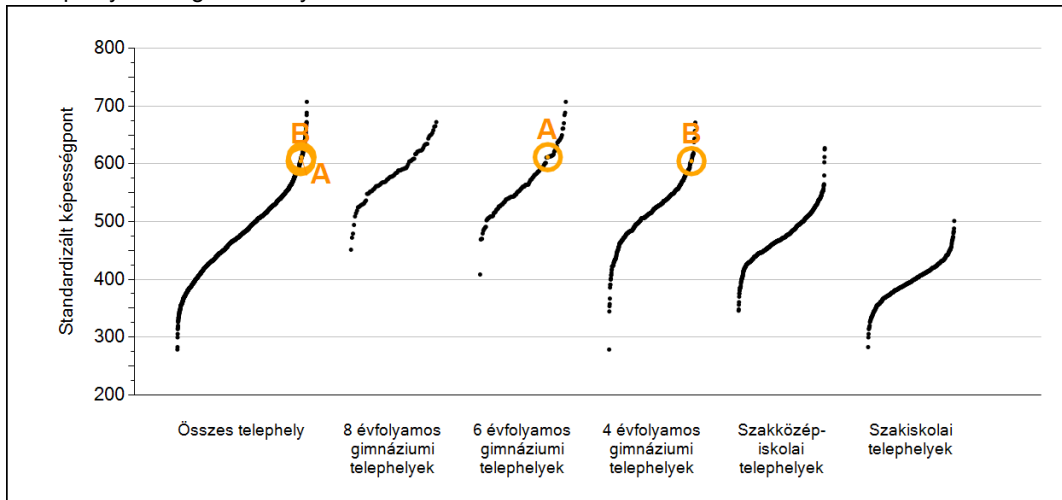


A tanulók képességszintek szerinti százalékos megoszlása



4 Átlageredmények telephelyenként

A telephelyek átlageredményeinek összehasonlítása

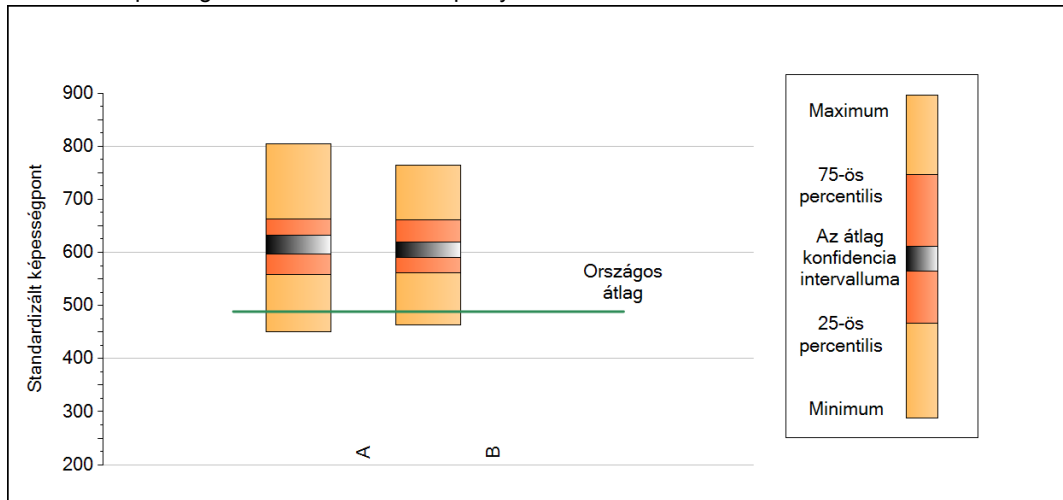


A tanulók képességeloszlása az Önök telephelyein

A telephely	612 (596;632)
B telephely	605 (591;619)

5 A képességeloszlás néhány jellemzője telephelyenként

A tanulók képességeloszlása az Önök telephelyein

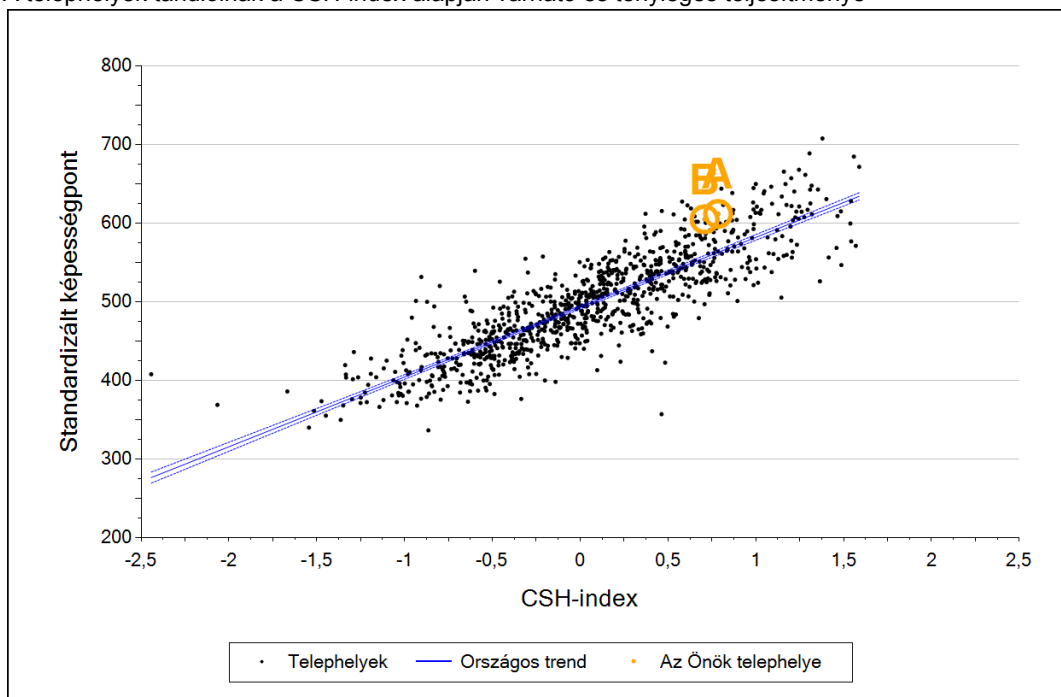


A tanulók képességeloszlása az Önök telephelyein

	Minimum	25 percent.	Átlag (konf. int.)	75 percent.	Maximum
A telephely	450	559	612 (596; 632)	662	805
B telephely	464	561	605 (591; 619)	662	763

6 Átlageredmény a CSH-index tükrében telephelyenként*

A telephelyek tanulóinak a CSH-index alapján várható és tényleges teljesítménye



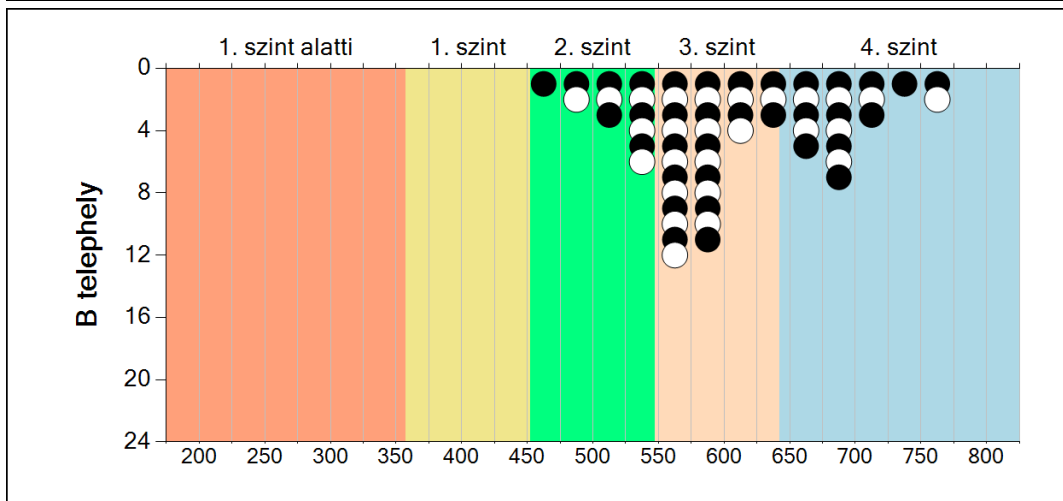
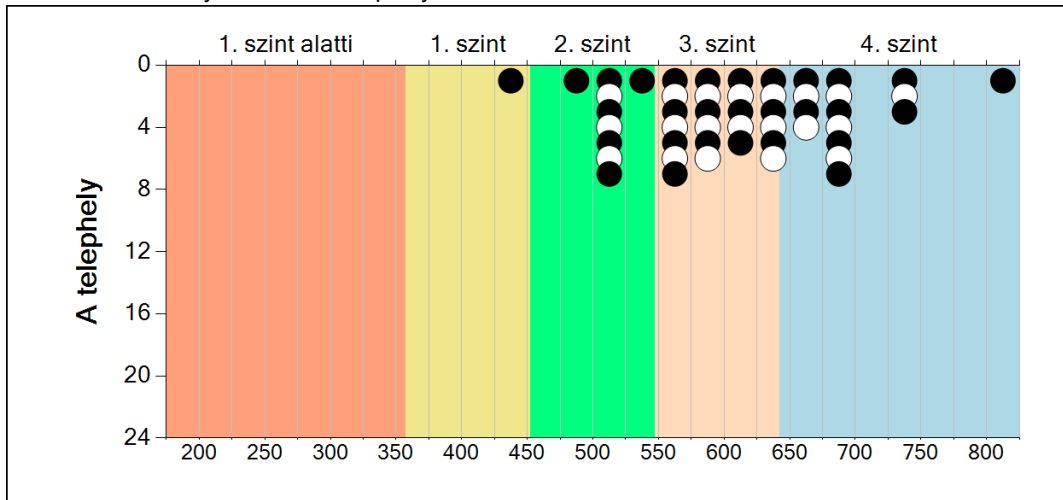
Telephelyeik eredménye a regressziós becslés alapján "elvárható" eredmény tükrében

A telephely	A telephely tényleges eredménye	612	(596;632)
	Várható eredmény a tanulók átlagos CSH-indexe alapján (a tényleges eredmény ennél szignifikánsan jobb)	563	
B telephely	A telephely tényleges eredménye	605	(591;619)
	Várható eredmény a tanulók átlagos CSH-indexe alapján (a tényleges eredmény ennél szignifikánsan jobb)	556	

*Csak azok a telephelyek szerepelnek az ábrán, amelyeken legalább a diákok kétharmadára kiszámítható a CSH-index, és a CSH-indexszel rendelkező diákok átlaga beleesik az összes diák képességátlagának konfidencia-intervallumába mindkét felmért terület esetében.

7 A képességeloszlás telephelyenként

A tanulók eredményei az Önök telephelyein



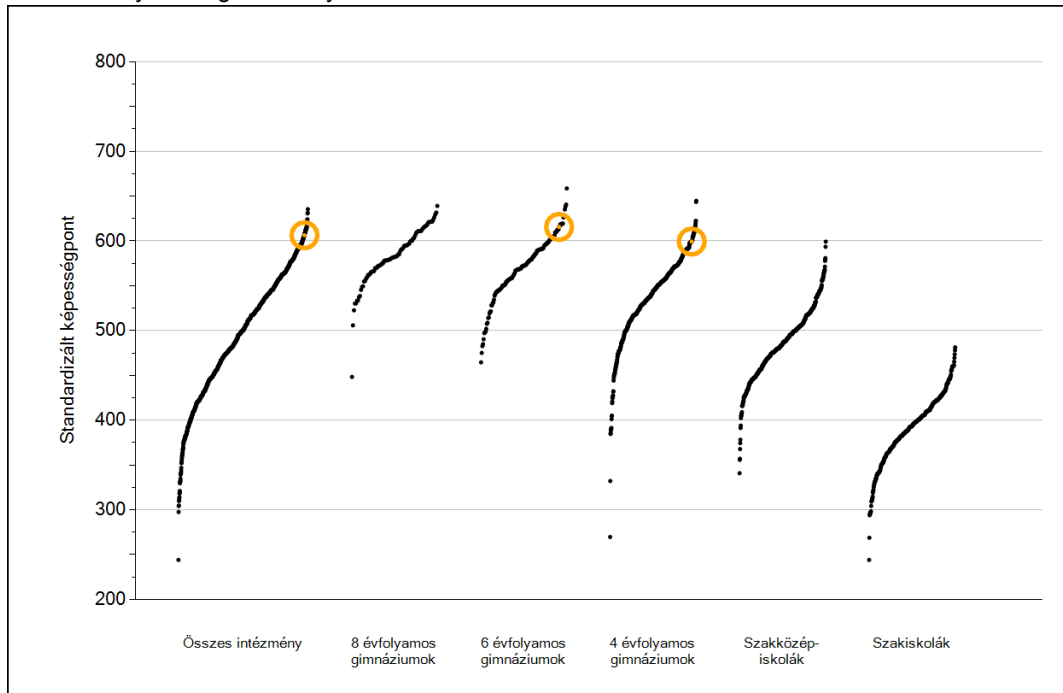
Matematika



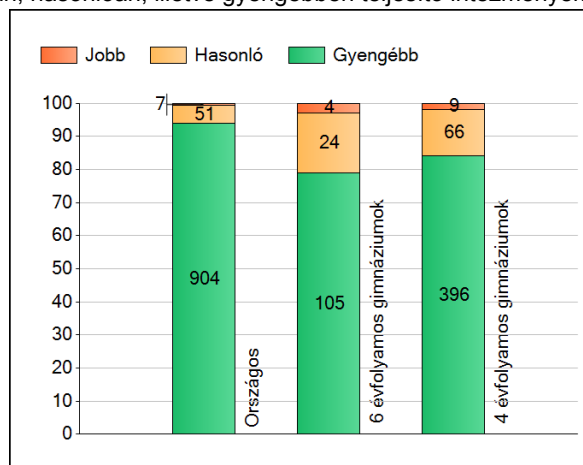
Szövegértés

1 Átlageredmények

Az intézmények átlageredményeinek összehasonlítása



A szignifikánsan jobban, hasonlóan, illetve gyengébben teljesítő intézmények száma és aránya (%)



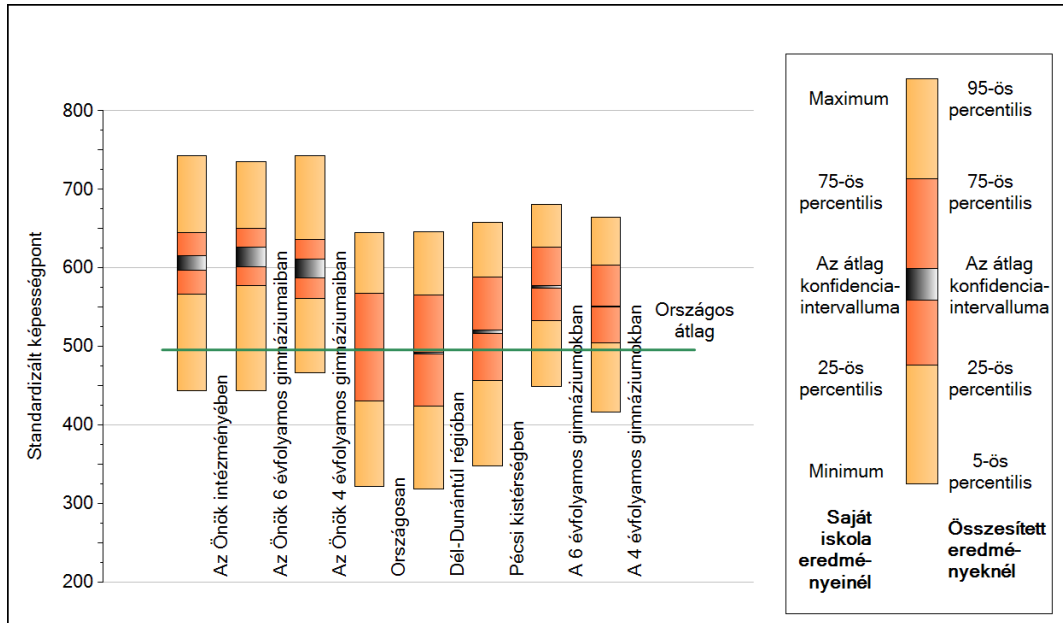
A tanulók átlageredménye és az átlag megbízhatósági tartománya (konfidencia-intervalluma)

Az Önök intézményében	606 (598;615)
Az Önök 6 évfolyamos gimnáziumaiban	616 (601;627)
Az Önök 4 évfolyamos gimnáziumaiban	599 (588;612)
Országosan	496 (495;496)
8 évfolyamos gimnáziumokban	586 (584;588)
6 évfolyamos gimnáziumokban	576 (575;578)
4 évfolyamos gimnáziumokban	551 (550;551)
Szakközépiskolákban	491 (491;492)
Szakiskolákban	392 (391;392)

2

A képességeloszlás néhány jellemzője

A tanulók képességeloszlása az Önök intézményében és azokban a részpopulációkban, amelyekbe Önök is tartoznak

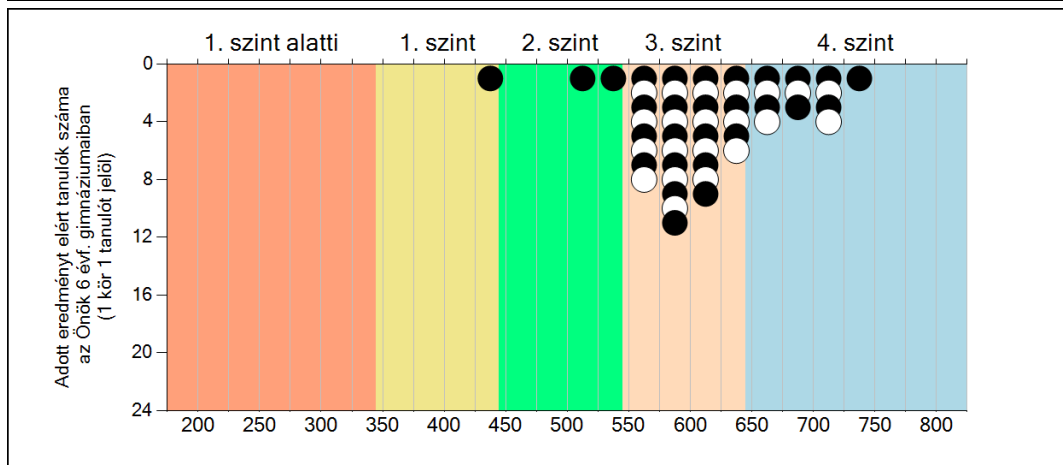
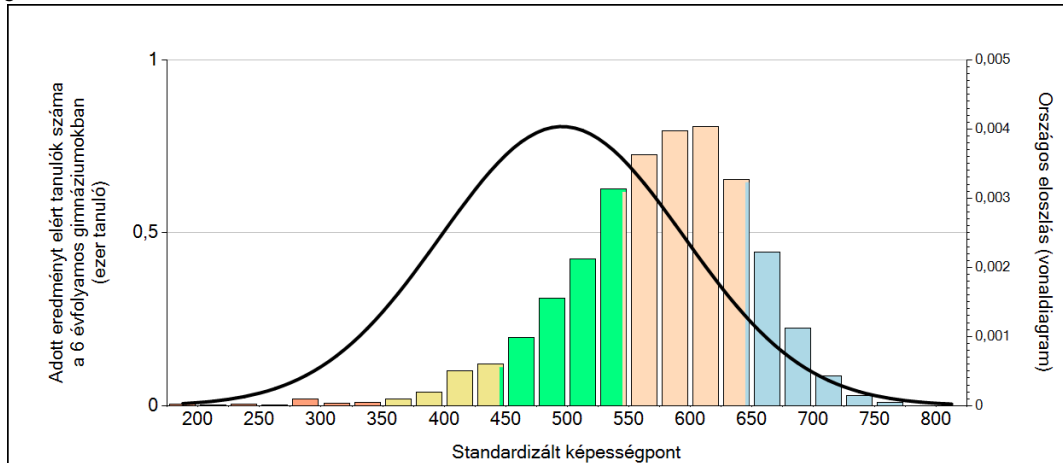


A tanulók képességeloszlása az egyes részpopulációkban

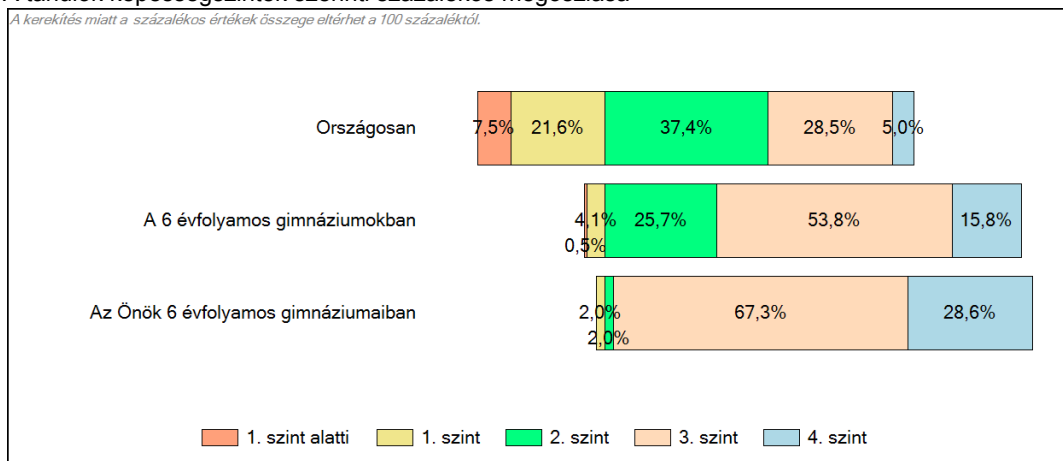
	Min. / 5-ös perc.	25-ös perc.	Átlag	(konf. int.)	75-ös perc.	Max. / 95-ös perc.
Az Önök intézményében	444	567	606	(598;615)	645	743
Az Önök 6 évfolyamos gimnáziumaiban	444	577	616	(601;627)	651	735
Az Önök 4 évfolyamos gimnáziumaiban	467	561	599	(588;612)	636	743
Országosan	322	431	496	(495;496)	568	645
Dél-Dunántúl régióban	319	424	492	(491;493)	566	646
Pécsi kistérségben	348	457	519	(517;521)	588	658
A 6 évfolyamos gimnáziumokban	449	533	576	(575;578)	627	681
A 4 évfolyamos gimnáziumokban	416	505	551	(550;551)	604	665

3 Képességeloszlás

Az országos eloszlás, valamint a tanulók eredményei a 6 évfolyamos gimnáziumokban és az Önök 6 évfolyamos gimnáziumaiban

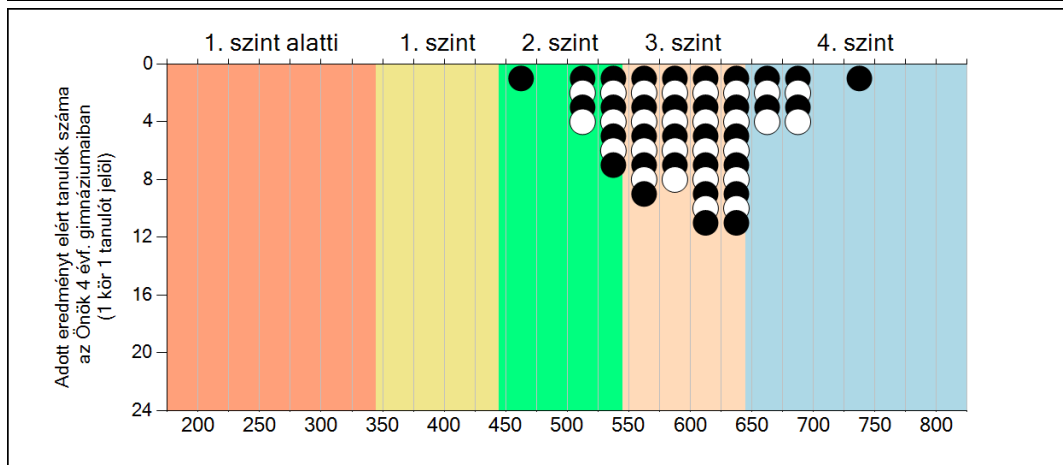
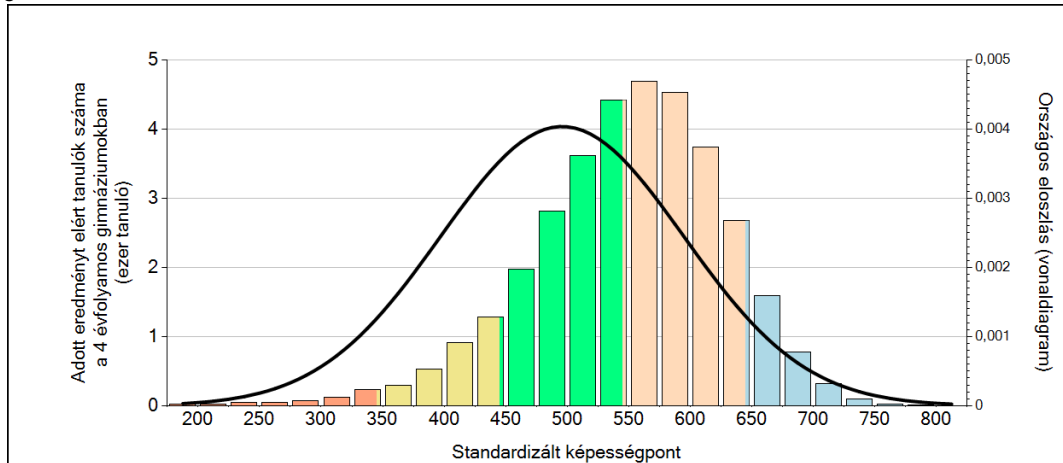


A tanulók képességszintek szerinti százalékos megoszlása

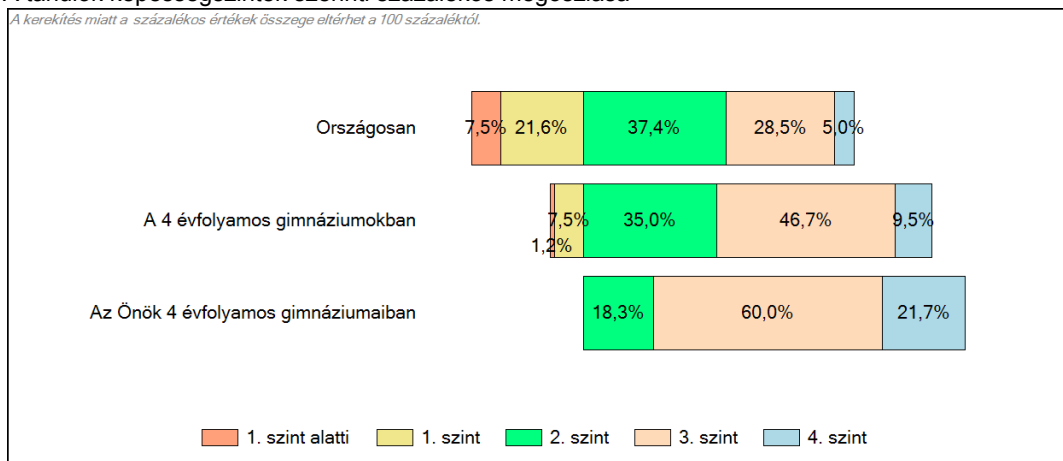


3 Képességeloszlás

Az országos eloszlás, valamint a tanulók eredményei a 4 évfolyamos gimnáziumokban és az Önök 4 évfolyamos gimnáziumaiban



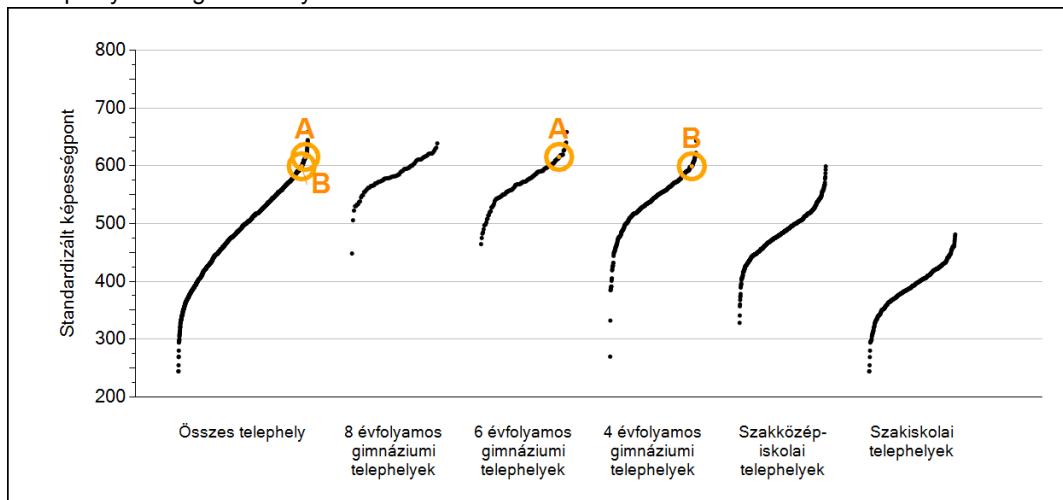
A tanulók képességszintek szerinti százalékos megoszlása



4

Átlageredmények telephelyenként

A telephelyek átlageredményeinek összehasonlítása



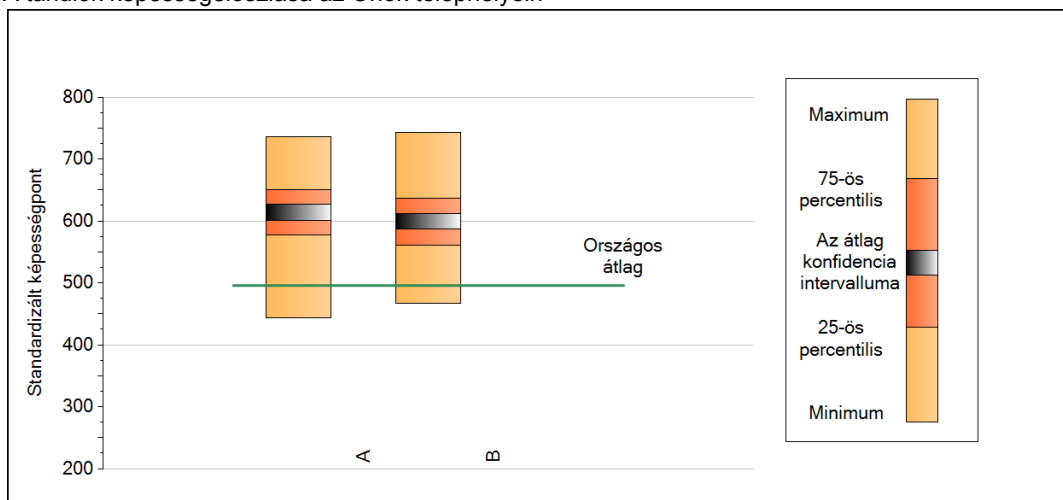
A tanulók képességeloszlása az Önök telephelyein

A telephely	616 (601;627)
B telephely	599 (588;612)

Szövegértés

5 A képességeloszlás néhány jellemzője telephelyenként

A tanulók képességeloszlása az Önök telephelyein



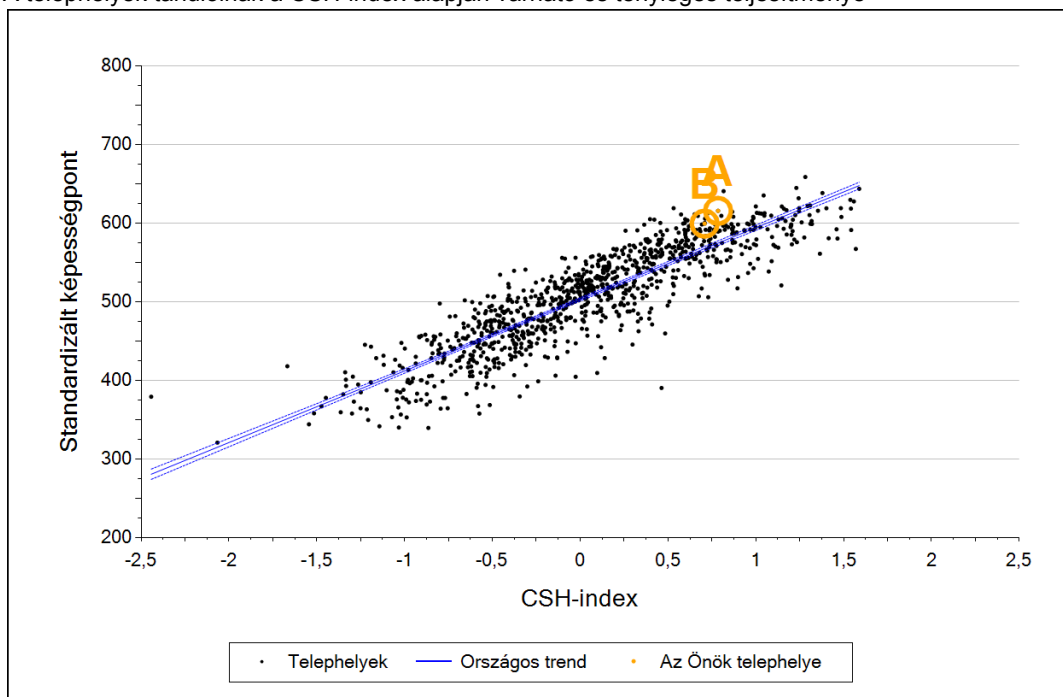
A tanulók képességeloszlása az Önök telephelyein

	Minimum	25 percent.	Átlag (konf. int.)	75 percent.	Maximum
A telephely	444	577	616 (601; 627)	651	735
B telephely	467	561	599 (588; 612)	636	743

6

Átlageredmény a CSH-index tükrében telephelyenként*

A telephelyek tanulóinak a CSH-index alapján várható és tényleges teljesítménye



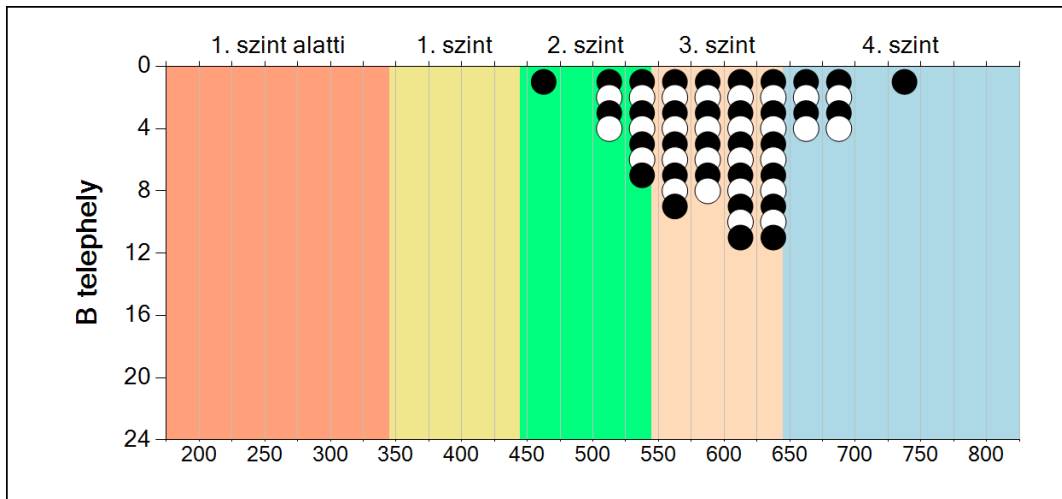
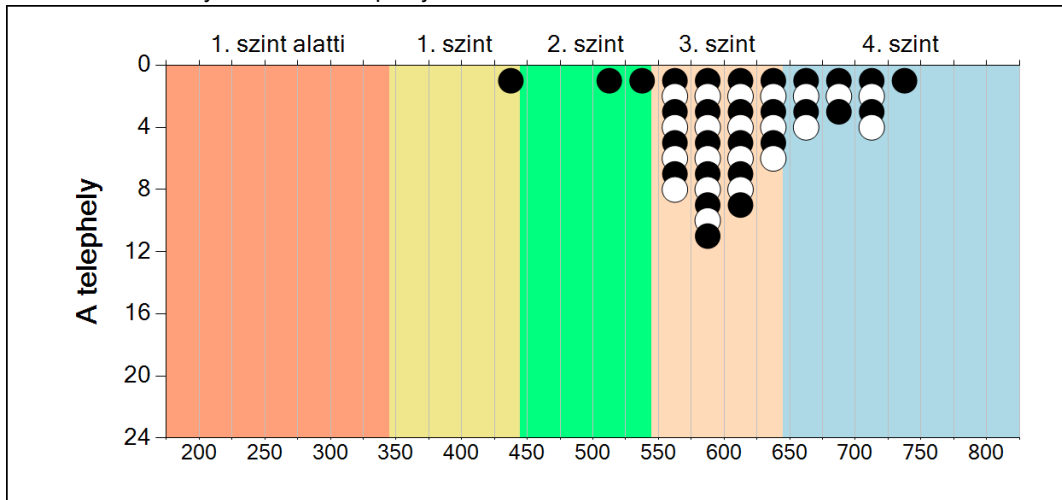
Telephelyeik eredménye a regressziós becslés alapján "elvárható" eredmény tükrében

A telephely	A telephely tényleges eredménye	616	(601;627)
	Várható eredmény a tanulók átlagos CSH-indexe alapján	575	
	(a tényleges eredmény ennél szignifikánsan jobb)		
B telephely	A telephely tényleges eredménye	599	(588;612)
	Várható eredmény a tanulók átlagos CSH-indexe alapján	568	
	(a tényleges eredmény ennél szignifikánsan jobb)		

*Csak azok a telephelyek szerepelnek az ábrán, amelyeken legalább a diákok kétharmadára kiszámítható a CSH-index, és a CSH-indexszel rendelkező diákok átlaga beleesik az összes diák képességátlagának konfidencia-intervallumába mindkét felmért terület esetében.

7 A képességeloszlás telephelyenként

A tanulók eredményei az Önök telephelyein



Szövegértés